

# Vacances de Juillet 2011

Du 9 juillet au 4 août  
Stage linguistique en Institut  
Sans échange

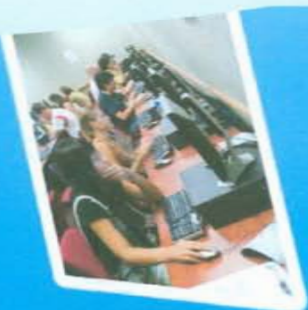
**Nouvelle Zélande, Auckland**  
(Institut Unique avec ATN)

**4 semaines**

Anglais « intensif » 320 000 fcfp  
Anglais « avec activités » 365 000 fcfp  
Ages : 14 à 17 ans



*Le séjour comprend : le billet d'avion, l'hébergement, les trois repas, l'assurance, les cours, le transfert et les frais FAPELEC.*



Séjours linguistiques  
Avec échange  
(Formule immersion)



**4 semaines**

Nouvelle Zélande (avec billet d'avion) 180 000 fcfp  
Australie (sans billet d'avion) 95 000 fcfp  
Chili (sans billet d'avion) 55 000 fcfp  
Ages : 14 à 17 ans

+ activités  
220 000 fcfp



*Pour tous les séjours, la FAPELEC envoie un accompagnateur à partir de 15 étudiants.  
Pour des séjours « sans échange » en formule immersion, nous consulter.  
Séjours à Hawaïi uniquement sur demande.*

*Le séjour comprend : l'assurance, le transfert et les frais FAPELEC.*

# Séjours études

La FAPELEC organise à la demande des séjours hors du territoire à but linguistique ou culturel.

- Séjours linguistiques pour étudiants,
- Examens :
  - \* TESOL (Teaching English to Speakers of Other Languages )
  - \* IELTS (International English Language Testing System )

Retrait du dossier d'inscription au siège de la FAPELEC.

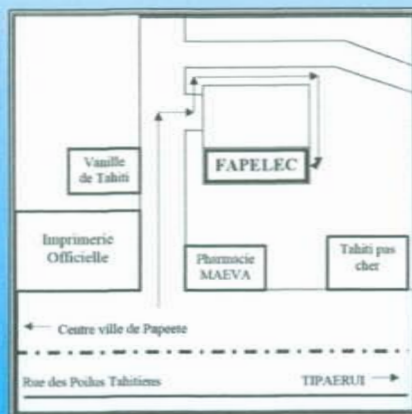
Un versement de 50 000 fcfp vous sera demandé pour l'attribution du dossier. Ce versement est remboursable en cas de désistement justifié, sauf les frais déjà engagés. L'inscription deviendra définitive lors du paiement complet.

Pour les séjours « avec échange », il faut tenir compte de l'obligation de réciprocité. Il vous sera demandé soit un chèque de dépôt de 50 000 fcfp remboursable lors de l'accueil d'un correspondant, soit l'accueil anticipé d'un correspondant.



Certains étudiants (14 à 17 ans) souhaitant utiliser la formule « avec échange » peuvent bénéficier d'une Bourse. La « Bourse RST » ou la « Bourse CPS ». La FAPELEC centralise les candidatures de demandes de bourses. Il faut remplir une fiche de préinscription, déposer un versement de 50 000 fcfp (versement en plusieurs fois possible), et récupérer un dossier d'inscription.

**Clôture des demandes de bourses  
le 28 mars 2011**



B.P. 1859 Papeete – Tahiti Polynésie française  
Tel : (689) 42.55.01 – Fax : (689) 41.28.35  
E-mail : fapelectahiti@mail.pf  
Site : www.fapelec-tahiti.com  
Siège : Immeuble CTJ - Quartier Gueho  
Papeete – Tahiti  
N° de Tahiti 267195

Horaires d'ouverture :  
Lundi au Vendredi  
de 9h à 12h et de 14h à 17h

**Air Tahiti Nui**

# FAPELEC

Séjours linguistiques

## Séjours 2011

Nouvelle Zélande

Australie

Hawaii

Chili



*Fédération des associations de parents d'élèves  
pour les échanges linguistiques et culturels*

