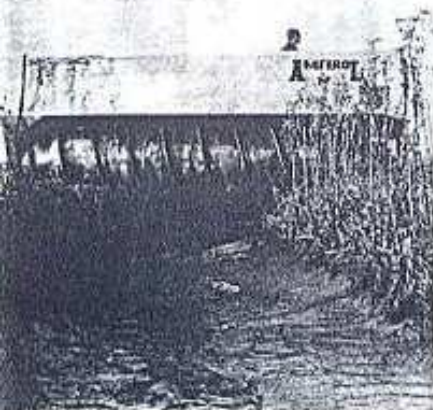
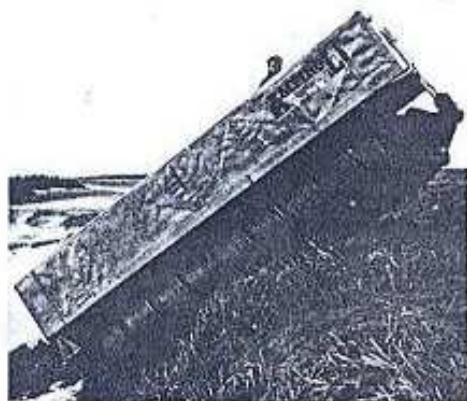
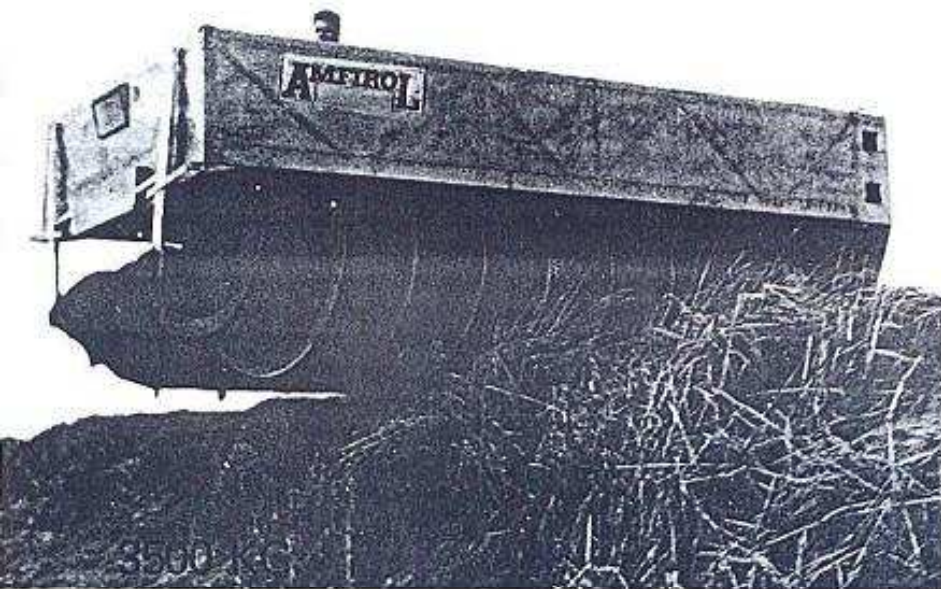

AMFIROL



NIL NOBIS ABSURDUM

**MACHINEFABRIEK
J. J. DE BAKKER
HULST HOLLAND
TEL. (01140) 2212 PB 18**



De AMFIROL is een speciaal amfibisch vaartuig en/of werkvloer voor terreinen en gebieden die, met de tot nog toe bekende middelen, ontoegankelijk zijn.

De toepassing van een Rotatie motor en hydrostatische aandrijving, de lichte besturing en grote beweeglijkheid bieden nu ongekende mogelijkheden; de afbeeldingen geven hiervan reeds een goede indruk.

Vervaardigd van roestvrijstaal en mangaanstaal, is een lichte constructie en een lange levensduur zonder onderhoud bereikt.

Vraag ons meer inlichtingen of demonstratie.

The AMFIROL is a special amphibious vessel or a work-floor, with which it is possible to enter grounds and areas, unapproachable with traditional means.

The application of a Rotation-engine and Hydrostatic transmission, the easy steering and great flexibility present unknown possibilities of which the pictures may give you a good impression.

The stainless- and manganese-steel material warrants a light construction and a long lifetime without upkeep.

Ask for more information or demonstration.

L'AMFIROL est un navire amphibie spécial ou un plancher de travail pour entrer des terrains et territoires qui étaient inaccessibles just qu'à maintenant avec les moyens connus.

L'application d'un moteur Rotatif et animation Hydrostatique, la conduite facile et la grande mobilité offrent maintenant des possibilités inconnues; les photos vous donnent déjà une bonne impression.

Les matériaux d'acier inoxydable et manganèse garantir une construction légère et une longue vie sans entretien.

Demandez plus d'information ou démonstration.

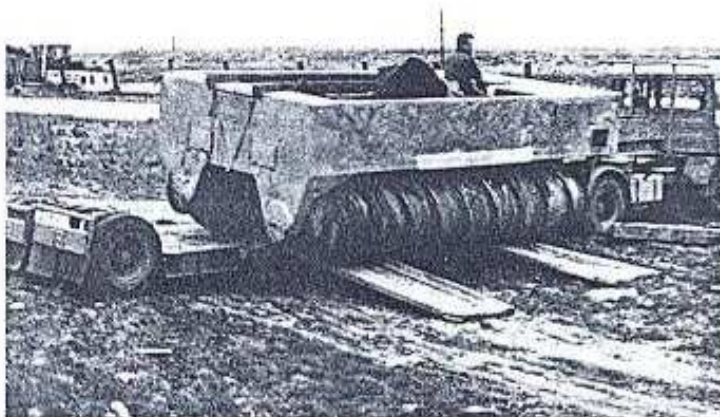
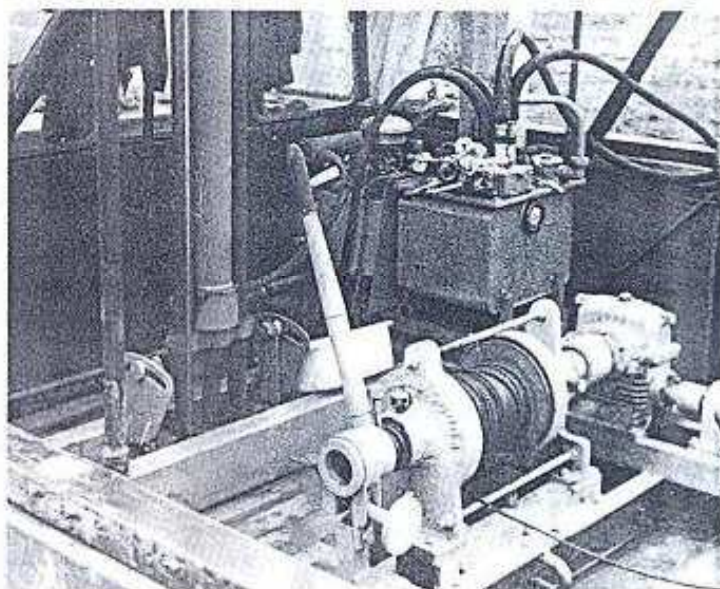
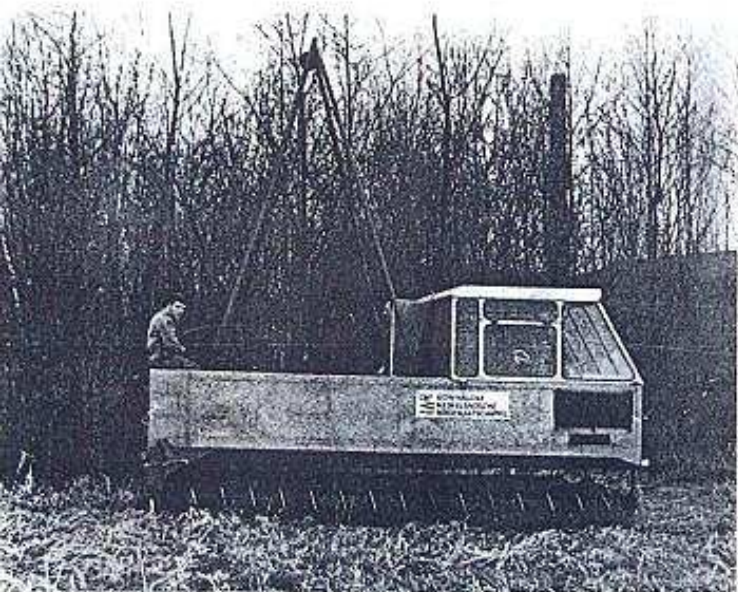
Die AMFIROL ist ein speziell amphibisches Schiff oder einen Arbeitsboden für Gelände und Gebiete welche bis heute für bekannte Mittel unzugänglich sein.

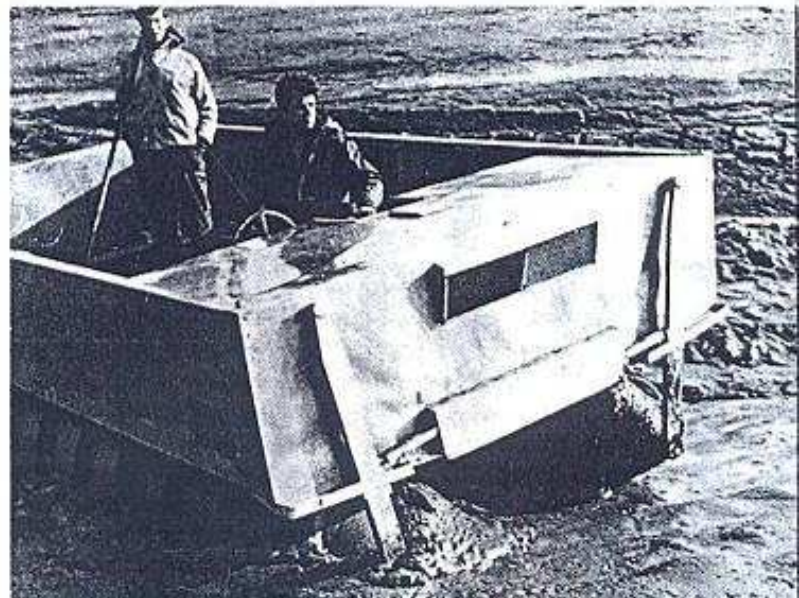
Die Anwendung von ein Drehkolbenmotor und Hydrostatische Getriebe, die leichte Führung und grosse Wendigkeit bieten jetzt unvergleichliche Möglichkeiten; davon dürfen die Abbildungen einen guten Eindruck geben.

Da Rostfreistaal und Manganstaal verwendet wird, ist eine lichte Konstruktion und eine lange Lebensdauer ohne Pflege erreicht.

Fordern Sie weitere Auskunft oder Vorführung an.





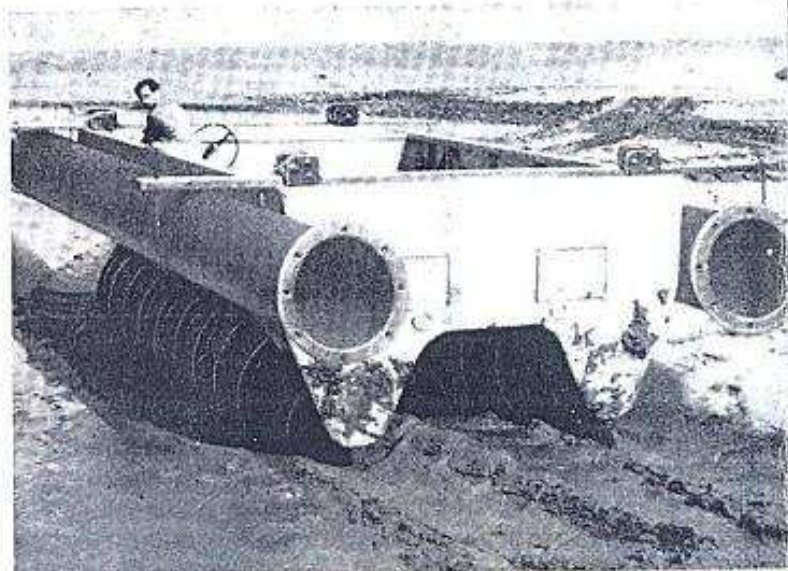
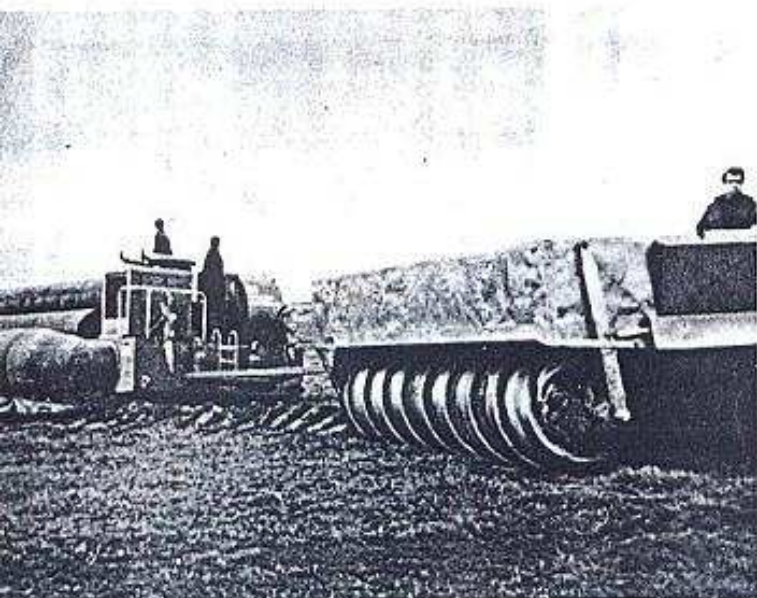


Snelheid in modder, sneeuw e.d. 8-12 km/u
 Speed in mud, snow, etc. 8-12 km/h
 Rapidité en boue, en neige, etc. 8-12 km/h
 Geschwindigkeit in Schlamm, Schnee, usw. 8-12 km/S

Snelheid in water (katamaran-effekt) 8-10 km/u
 Speed in water (Katamaran-effect) 8-10 km/h
 Rapidité à l'eau (effet Katamaran) 8-10 km/h
 Geschwindigkeit in Wasser (Katamaran-Effekt) 8-10 km/S

Snelheid op harde of droge grond 20-30 km/u
 Speed on hard or dry grounds 20-30 km/h
 Rapidité sur fond dur et sec 20-30 km/h
 Geschwindigkeit auf hartem oder trockenem Boden
 20-30 km/S

Snelheid ongelijk terrein 5-10 km/u
 Speed on rugged grounds 5-10 km/h
 Rapidité sur terrain raboteux 5-10 km/h
 Geschwindigkeit auf unebenen Gelände 5-10 km/S



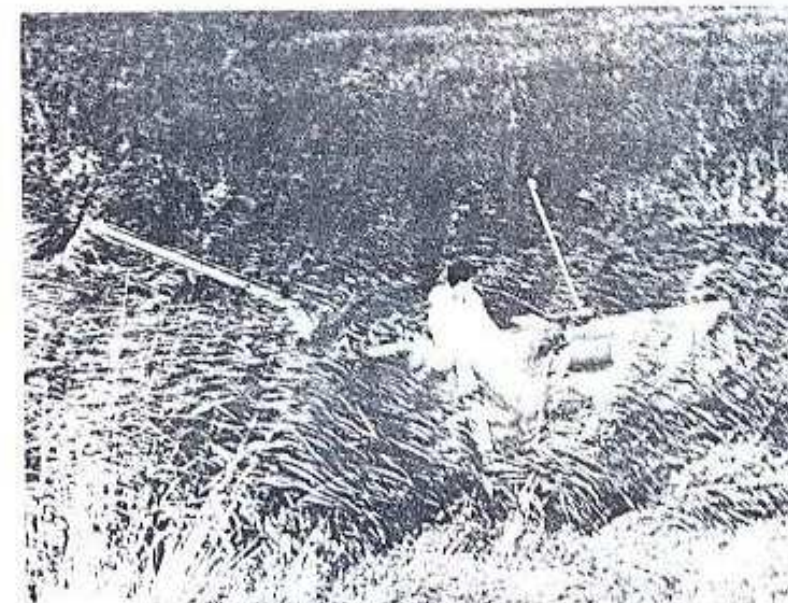
Trekvermogen in water, modder en harde grond:
1000 - 3500 - 5000 kg.
Tractive power in water, mud and hard ground:
1000 - 3000 - 5000 kg.
Puissance de traction en eau, boue et fond dur:
1000 - 3000 - 5000 kilos.
Ziehkraft in Wasser, Schlamm und hartem Boden:
1000 - 3000 - 5000 Kg.

Draagvermogen vlotterend in water: 2500 kg.
Carrying capacity floating in water: 2500 kilos.
Force portative flottant en eau: 2500 kilos.
Tragfähigkeit flottierend im Wasser: 2500 Kg.

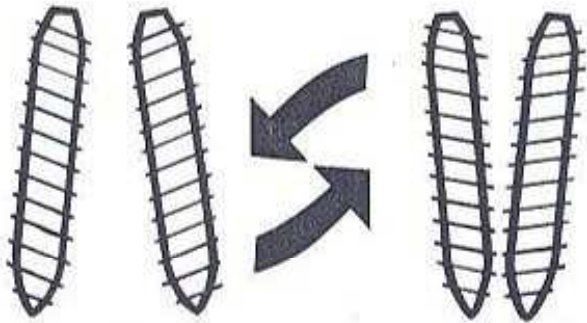
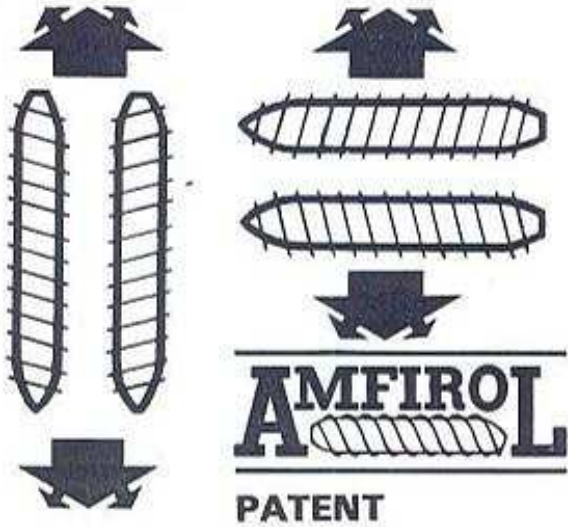
Gemakkelijk te vervoeren voor gebruik op lange afstand
Easy transport for long distances
Transporter facilement pour longues trajets
Leicht zu transportieren für Gebrauch auf Entfernung

Afmetingen - Dimensions:
5600 mm × 3000 mm × 2000 mm

Druk: Vink - Axel

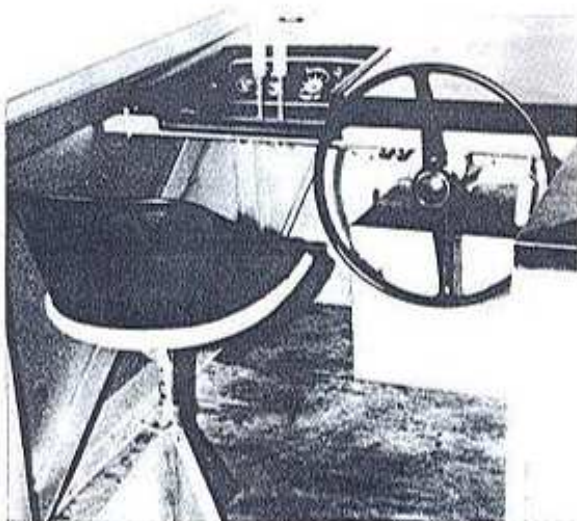
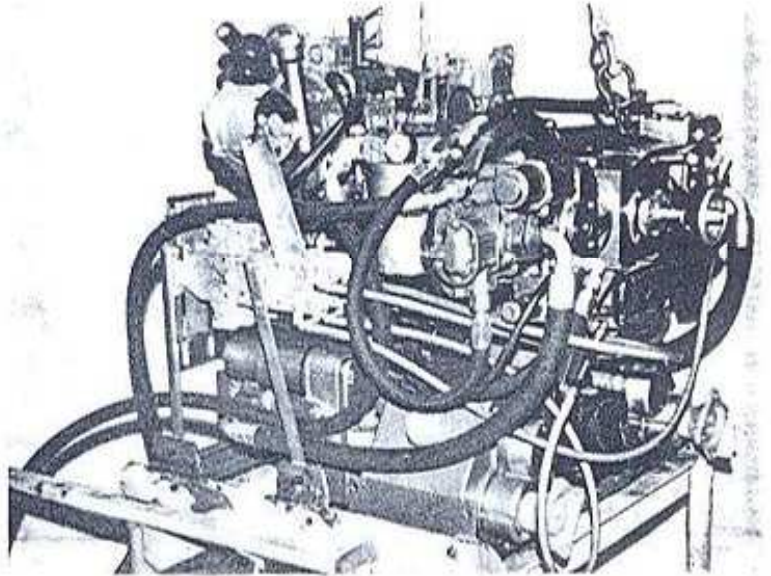
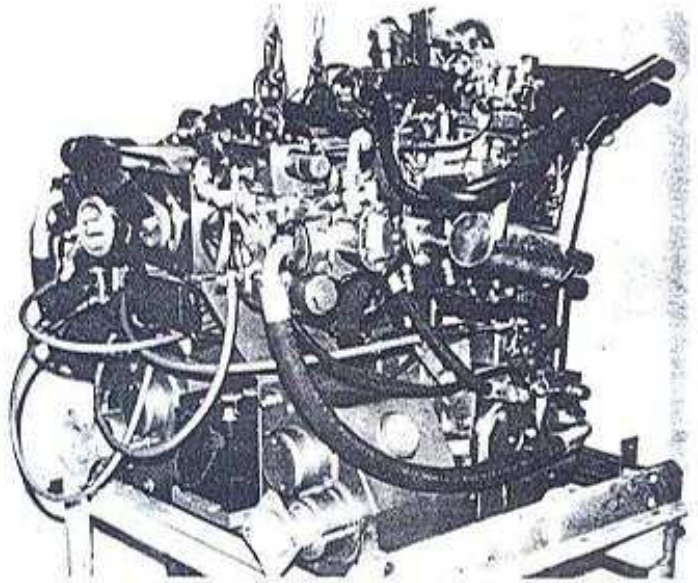


Besturingssysteem
Steering system
Principe de la conduite
Steuerungssystem



Vol-automatische aandrijving door:
Automatical driven with:
Animer automatique par:
Automatische Getriebe mit:

**SUNDSTRAND HYDRAULIC
NSU Rotation engine**



Bestuurderszitplaats
Driverscab with dashboard

Siège pour le chauffeur
Fahrersitz mit Gerätetafel

