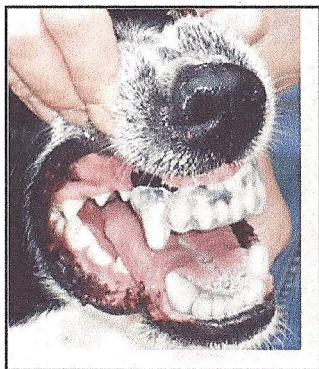


ETS MORDELLET M-B

* Éducatrice Canine

L'Applique Dentaire (Nouveau) Pour votre Compagnon Mordeur ou Destructeur.

A découvrir absolument Innovant et sans douleurs



Toutes les races de Chiens qui **mordent**,
se bagarrent et **la rivalité** si vous avez plusieurs
chiens, ou le plus souvent qui **abîment le Canapé**,
les Chaises, les Chaussures et j'en passe.

L'Applique Dentaire vous aide à régler cela.

En plus de cours d'éducatrices (Selon vos moyens, si possible)

Et aide et solutions avec votre Vétérinaire.

(Si troubles du comportement Médical sérieux)

Livraison sous 5 à 6 jours, dès les mesures prises.

Comparaison d'une morsure avec 180 kg

Haute Ecole Spécialisée de Suisse occidentale HES-SO//Valais, Unité Design & Materials, Sion.

Auteurs: Nicolas Schmidt & Daniel Zufferey:

Mesures comparatives de l'impact d'une morsure de chien de type "Rottweiler" avec et sans applique dentaire.

Avec applique dentaire



Sans applique dentaire



Table des matières

Couverture et Présentation du Produit	1
Comparaison d'une Morsure	2
Table des matières	3
A quoi sert-il et quels usages en faire ?	4
Type de produit ou de service	5
Témoignage	6
Témoignage	7
Renseignement nécessaires	8



Avant sans l'Applique éducatrice sur ma fille chienne Berger Allemande, Melle Avalone sur qui j'ai souhaité testé ce nouveau produit.



Après avec l'éducateur Applique Dentaire



Vidéo d'une attaque de chien Berger Malinois sur éducateur sans protection sur demande par Internet.
[Site Atoll Cälin sur GOOGLE](#)

Applique Dentaire (Inédit en France et Breveté)

Quel usage en faire et son utilité ?



Toutes races de Chiens qui **mordent**, **se bagarrent**, **la rivalité** si vous avez plusieurs chiens, ou le plus souvent qui **abîment le Canapé**, **les Chaises**, **les Chaussures**, **les Cyclistes**, **Joggeurs**, **les Humains** et surtout **les enfants** et j'en passe.

L'Applique Dentaire vous aide à régler cela.

En plus de cours d'éducatons (Selon vos moyens, si possible)

et Aide et Solutions Médicales si besoin avec votre Vétérinaire.

Sans Applique Dentaire



Prix : Entre 160 euros à 200 euros selon taille.

(A combien estimer vous vos enfants, vos compagnons si vous en avez deux et qui se chamaillent des fois durement ou les tracassés qui en résultent et la prévention ainsi que la Sécurité de tous et pour tous.)

Spetim Saciri, un jeune comptable de Brigue, en Suisse, est le génial inventeur du **dentier anti-morsures** en plastique souple pour chiens. Lorsque le chien essaie de vous mordre, sa mâchoire se referme mais les dents, au lieu de se planter profondément dans la chair, glissent dans le vide. **Le chien**, stupéfait de sa mésaventure, se retire aussitôt.

Le dentier se compose de deux coques de **thermoplastique** qui se mettent à l'extrémité de chaque mâchoire ce qui empêche le chien de fermer complètement sa **gueule** et grâce à la salive, le dentier glisse sur la peau de la personne **attaquée**.

Cet inventeur a en fait créé ce dentier pour sa propre chienne **Rottweiler** qui était terrorisée par la muselière. Ce dentier a également pour avantage qu'il ne gêne pas le chien et ne lui fait pas mal car il ne touche pas les gencives. **Il peut même manger, boire et jouer à la balle**. Il retrouve ainsi sa **liberté**. Evidemment, le **dentier** n'empêchera pas le chien de mordre, mais la morsure sera beaucoup moins grave que s'il ne portait rien. Les risques encourus sont éventuellement un doigt cassé ou un hématome.

L'inventeur reconnaît tout de même que le chien doit être éduqué à porter le **dentier**. Le mieux d'après lui est de laisser le dentier devant la porte et expliquer au chien qu'il doit le porter s'il veut sortir. Normalement, au bout de trois jours, le chien fixe lui-même le dentier en refermant sa gueule dessus. **Le chien** ne peut pas l'enlever seul à cause de l'effet du vide d'air.

Bravo pour votre idée géniale de vendre l'applique, M.T. avril 2010



SHARAN, Sarplaninac

Nous possédons un Sarplaninac – Sharan est maintenant âgé de 2 ans et notre fils a 8 mois. Bien que notre chien est bien éduqué et suit, nous voulions encore plus de sécurité. En cherchant

sur Internet, nous sommes tombés sur l'applique dentaire, et immédiatement il était clair que nous allions l'essayer. Les premières fois, Sharan a eu besoin d'un peu de temps pour s'y habituer, mais il donne

toujours l'impression d'être content et détendu. Quand nous allons nous promener, nous nous sentons

beaucoup plus en sécurité avec l'applique dentaire, car Sharan ne peut pas blesser la chair d'autres chiens.

Nous sommes très satisfaits, car l'applique dentaire est facile à manipuler et notre chien ne souffre pas de contraintes. Sa qualité de vie est garantie à 100%. Et cela nous tient beaucoup à cœur.

Avec nos meilleures salutations, D.G. mars 2010



CALYPSO et LOLITA, Terrier du Yorkshire

Bonjour,

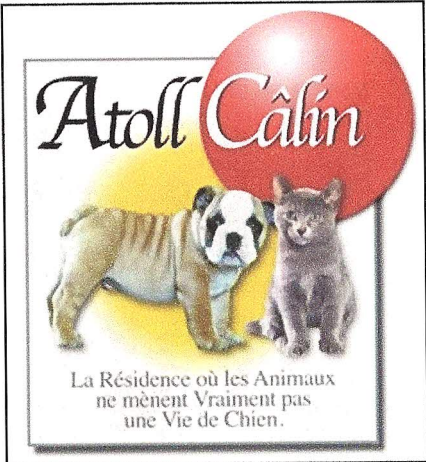
je tiens à vous remercier sincèrement pour tout le travail fourni et le grand professionnalisme dont vous avez fait preuve. Nos deux yorkshires ne risquent plus de se blesser quand elles se battent.

Cela nous permet de travailler de façon plus détendue sur leur comportement puisque nous savons qu'elles ne risquent plus de se blesser. Je peux ainsi vivement recommander votre invention à tout chien susceptible de mordre.

Cela permet de ne pas utiliser de muse-lière, ce qui est un véritable plus pour le confort du chien.

Merci de tout coeur!

Amicalement, D.



ETS MORDELLET M-B

*** Éducatrice Canine Professionnelle Spécialisée**

*** Atoll Câlïn (Hôtel Chiens-Chats, sans cages ni boxes)**

*** Formatrice au Test d'Aptitude des Maîtres de Chiens Mordeurs et de 1 ère et 2 ème Catégorie.**

Tout sur Rendez-Vous UNIQUEMENT

Horaires : 9.30–11.30 et 17.30–19.30

Jours de Fermetures: Mardi et Samedi après midi
dès 11.30

Fermé le Jeudi entièrement, Ouvert le Dimanche

Téléphone : 02 96 78 61 58

(Répondeur de 13.30 à 17.30)

Téléphone : 00 33 2 96 78 61 58

Mail : 1erhotel.chiens-chatsdefrance@orange.fr

Site « ATOLL CALIN » dans GOOGLE