

76 - LE HAVRE - Maison de l'Armateur
ETUDE PREALABLE
Travaux d'achèvement de la restauration intérieure

Etude : 2000

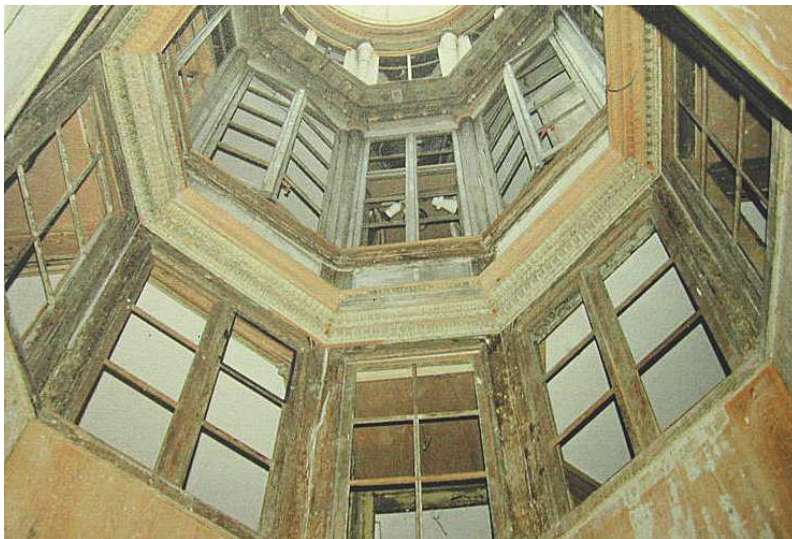
Maître de l'Ouvrage : D.R.A.C. Haute - Normandie

Architecte de l'opération : D. MOUFLE, A.C.M.H.

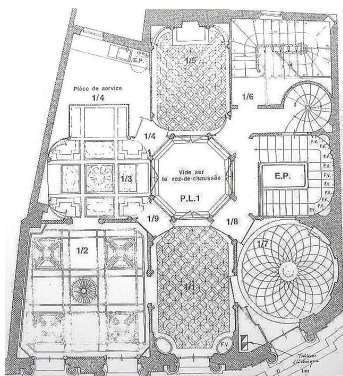
Architecte assistant : H. DUWIG, A.P. (pour l'étude)



Façade sur rue



Puits de lumière

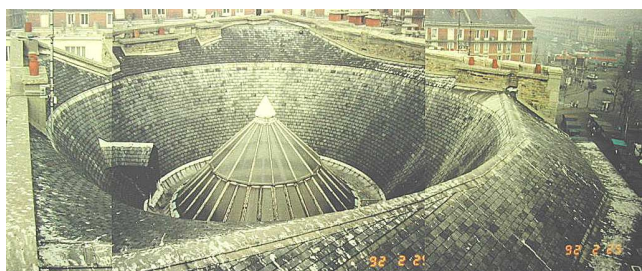


Plan de l'étage noble

La maison de l'armateur est une des rares, parmi celles de la Ville Basse, à avoir échappé aux terribles bombardements qui frappèrent la Ville du Havre, à la fin du dernier conflit mondial. Elle a été construite de 1790 à 1795, en pleine période révolutionnaire, vraisemblablement par l'architecte Pierre Adrien PARIS. Son plan, à neuf cases, s'articule autour d'une cour, couverte par la suite par une verrière, formant puits de lumière. Son organisation interne présente tous les éléments habituels d'un hôtel classique : cour, écurie, remise, vestibule, escalier d'honneur, escalier de service, logement du « suisse », etc.

Principales interventions proposées :

- Importantes reprises structurelles (façade en pierre et charpente en bois).
- Restauration de la verrière métallique.
- Remise en peinture de l'ensemble des boiseries précieuses.



Toiture et verrière



Dallage en pierre



Projet de mise en peinture de lambris bois