

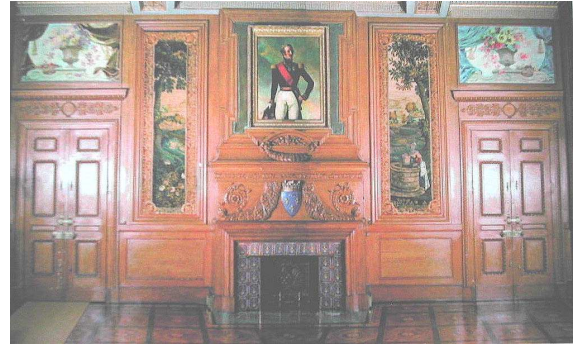
76 - EU - Château
PROJET ARCHITECTURAL ET TECHNIQUE
Restauration des structures et décors :
travée de l'escalier et des salons

P.A.T. : 2000

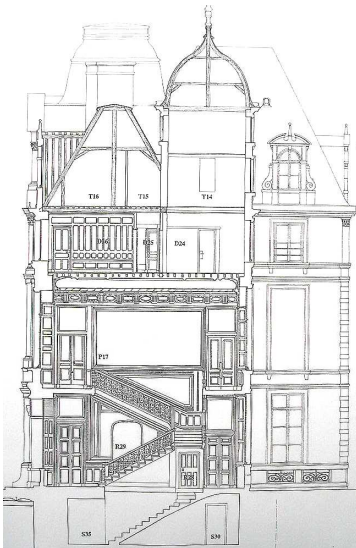
Maître de l'Ouvrage : D.R.A.C. Haute - Normandie

Architecte de l'opération : D. MOUFLE, A.C.M.H.

Architecte assistant : H. DUWIG, A.P. (pour l'étude)



Décor lambrissés en bois, tapisseries, peintures, parquet marqueté, etc.

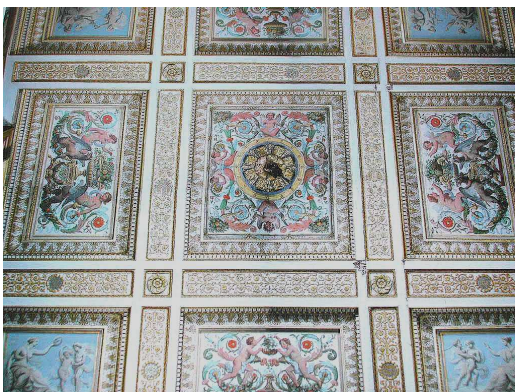


**Coupe transversale
sur la travée de l'escalier**

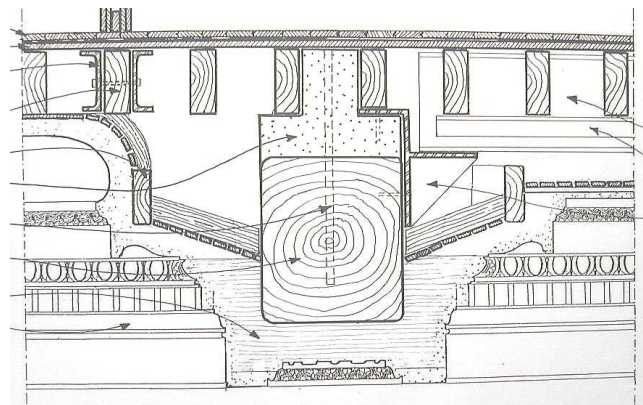
Les infiltrations d'eau qui ont duré pendant des décennies, tant par les chéneaux, les gouttières défailantes, les canalisations vétustes, percées ou obstruées, que par les murs poreux ont entraîné des désordres considérables dans les intérieurs du château.

Les attaques répétées du mэрule, partout présent, régulièrement traité, ont fait des dégâts importants autant sur les bois que sur les décors et notamment sur les tentures peintes. Les structures porteuses, ces grands sommiers, dont certains datent du XVII^e siècle, sont très fragilisés, malgré les très nombreuses reprises ponctuelles dont ils ont pu tant bien que mal faire l'objet.

L'objet de ce P.A.T. consiste à vérifier et renforcer les structures porteuses. Bien évidemment, les décors devront être repris dans le même temps. Les interventions projetées concernent une dizaine de corps d'état : maçon, menuisier, charpentier, serrurier, bronzier, staffeur, restaurateur d'objets d'art, etc.



Plafond à caissons, peint et doré



Consolidation structurelle de plancher