

# 91 - SAULX - LES - CHARTREUX - Eglise Notre-Dame - Clocher ETUDE PREALABLE

Etude : 2004

**Maître de l'ouvrage :** Mairie de Saulx-lès-Chartreux

**Architecte de l'opération :** S. BERHAULT, A.P.

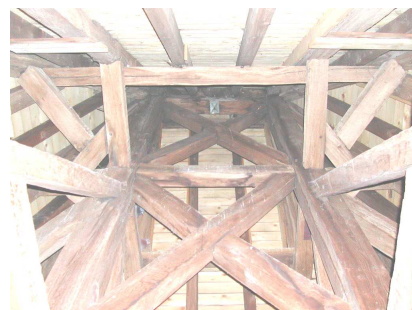
**Architecte assistant :** H. DUWIG, A.P. (pour l'étude)



Voûtes d'ogives du rez-de-chaussée  
du clocher



Façade Sud du clocher

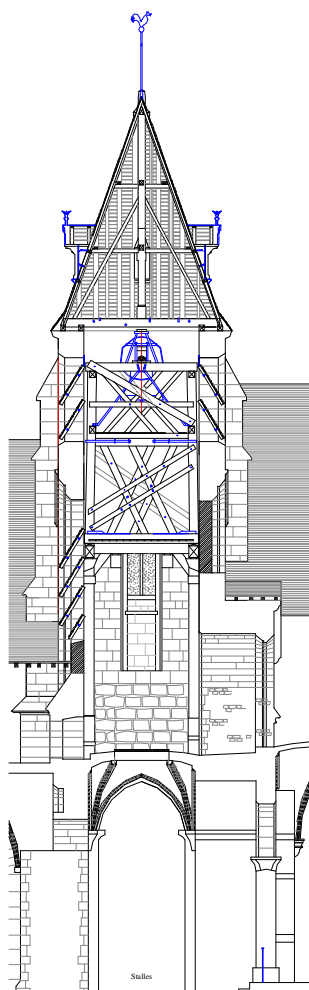


Vue intérieure de charpente  
du clocher

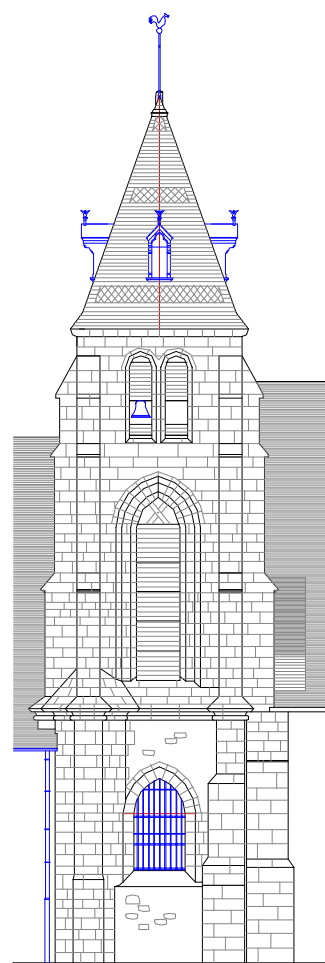
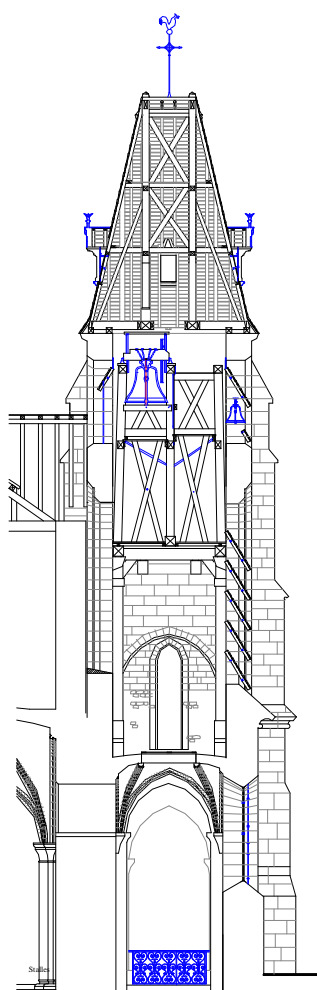
L'église Notre-Dame est inscrite à l'Inventaire Supplémentaire des Monuments Historiques, depuis le 6 mars 1926.

L'étude diagnostic se limitait au clocher.

L'objet de cette étude concernait le relevé du clocher, le recensement de ses pathologies, l'analyse de ses désordres et les propositions d'interventions.



Coupes transversale et longitudinale du clocher



Façade Sud du clocher du clocher