

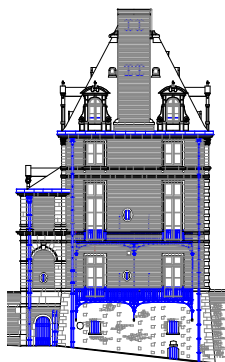
76 - EU - Château
PROJET ARCHITECTURAL ET TECHNIQUE
Restauration du pavillon Nord

P.A.T. : 2003

Maître de l'Ouvrage : D.R.A.C. Haute - Normandie

Architecte de l'opération : D. MOUFLE, A.C.M.H.

Architecte assistant : H. DUWIG, A.P. (pour l'étude)



Principales interventions projetées :

- Consolidation structurelle des parements en briques.
- Restauration des décors lambrissés en bois.
- Traitement contre le mэрule.
- Réfection des parquets marquetés.

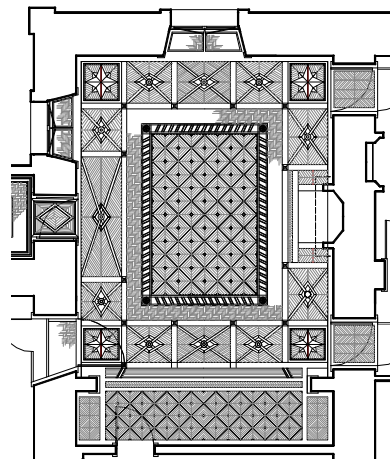
Façade nord



Lambris en bois peint et doré



Parquet marqueté



Calepin des parquets marquetés