

55 - BAR-LE-DUC - Chapelle du lycée régional Poincaré PROGRAMMATION

Programme : 2005

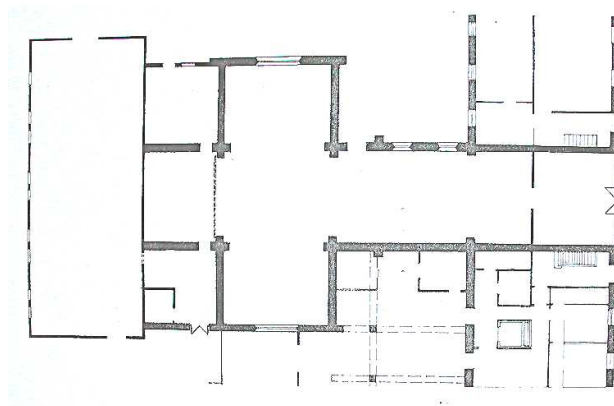
Maître de l'Ouvrage : Conseil Régional de Lorraine

Conduite d'opération : J.C. SEINGRY + H. DUWIG + Y. LEFEVRE

Coût des travaux : 915 000 € TTC



Façade d'entrée



Coupe transversale

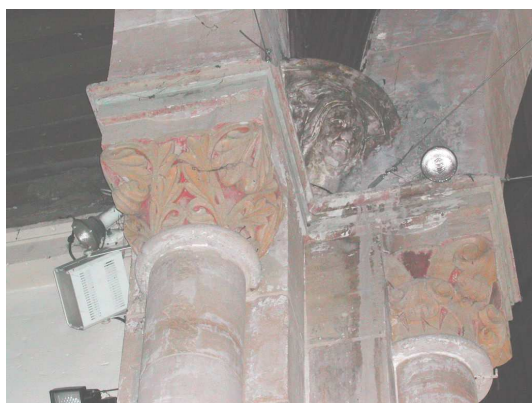
Plan général

Le Conseil Régional souhaite réaménager la chapelle du lycée, aujourd'hui désaffectée, en salle polyvalente : salle d'expositions, de conférences, etc. Afin d'orienter la maîtrise d'œuvre, le maître d'ouvrage a décidé de nous confier une étude de programmation pour définir précisément les besoins.

L'édifice présente un intérêt patrimonial. Entrepris sous Napoléon III au Second Empire et construits par l'architecte Charles DEMOGET, le lycée et sa chapelle furent inaugurés en 1857.

La chapelle se compose d'une nef à quatre travées, d'un transept et d'un chœur à chevet plat. L'ensemble est précédé d'une tribune édifiée sur un narthex.

L'édifice est couvert d'une charpente lambrissée formant un berceau plein cintre ornée de vestiges de décors peints.



Chapiteaux peints



Culots de la croisée de transept