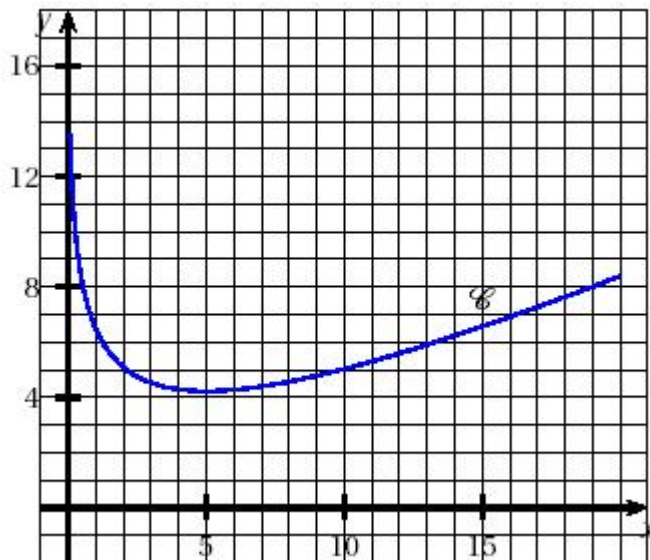


Exercice n°4 – 5 points – Commun à tous les candidats

Soit f la fonction définie sur $]0;20]$ par $f(x) = \frac{1}{2}x + 4 + \frac{3}{4}\ln(4x+10) - 3\ln x$

On appelle C la courbe ci-dessous représentative de f dans le plan muni d'un repère orthogonal.

Partie A

- Déterminer la limite de f en 0. Quelle interprétation graphique peut-on en donner ?
- Montrer que pour tout x de l'intervalle $]0 ; 20]$, $f'(x) = \frac{x^2 - 2x - 15}{x(2x+5)}$
- Déterminer les variations de la fonction f sur l'intervalle $]0 ; 20]$ et dresser son tableau de variations.

On admet que l'équation $f(x) = 6$ possède exactement deux solutions α et β dans l'intervalle $]0 ; 20]$ telles que $\alpha \approx 1,242$ et $\beta \approx 13,311$.

Partie B

Une entreprise produit au maximum 20 000 objets par jour.

On note x le nombre de milliers d'objets produits chaque jour travaillé : $x \in]0; 20]$

On admet que le coût moyen de fabrication, exprimé en euros, d'un objet est égal à $f(x)$, où f est la fonction définie ci-dessus.

- Pour combien d'objets produits le coût moyen de fabrication est-il minimal ?
 - Déterminer ce coût moyen minimal, arrondi au centime.
- Le prix de vente d'un objet est de 6 €. Pour quelles productions journalières l'entreprise réalise-t-elle un bénéfice ?
- Déterminer le bénéfice journalier, arrondi à la centaine d'euros, pour une production de 5 000 objets par jour.
- L'année suivante, le coût moyen augmente de 2 %. Le prix de vente est alors augmenté de 2 %. Le bénéfice journalier reste-t-il identique ? Justifier.