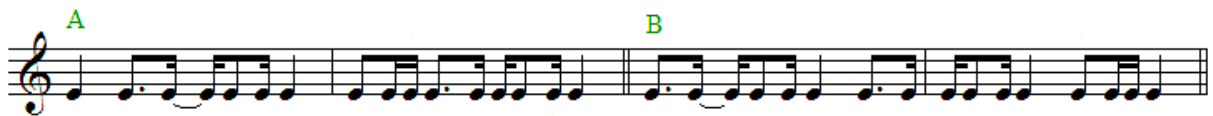


Cours n°1

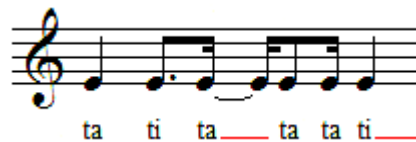
a. Lecture de notes



b. Dictée : B C A D



c. Travail rythmique autour de :



d. Placer les pulsations dans l'exercice si dessous.



Valeur de notes et de silences.

e. Reconnaissance d'instruments, de la séquence rythmique vue en c, ainsi que du mode.

Support audio: Shame, shame, shame. (Version proposée : Bel air line)

Auteur : Sylvia Robinson

Version la plus connue : « [Shirley and company](#) » en 1974

- Voix d'homme
- Percussions
- Ukulélé
- Contrebasse
- Kazoo

f. Kazoo et Ukulélé :

Le kazoo est plus un accessoire qu'un instrument de musique qui altère la voix à l'aide d'un tube et d'une membrane. Il fait partie des membranophones (sous-familles des percussions).

L'ukulélé est un instrument à corde pincée traditionnel des îles Hawaii dont l'origine remonte à la fin du XIX^{ème} siècle. C'est l'adaptation d'un instrument portugais le cavaquinho. Très à la mode dans la première moitié du XX^{ème} siècle, cet instrument polyvalent est un composant indispensable de l'orchestre hawaïen. On le retrouve dans divers courants musicaux tel que le jazz, la chanson de variété.