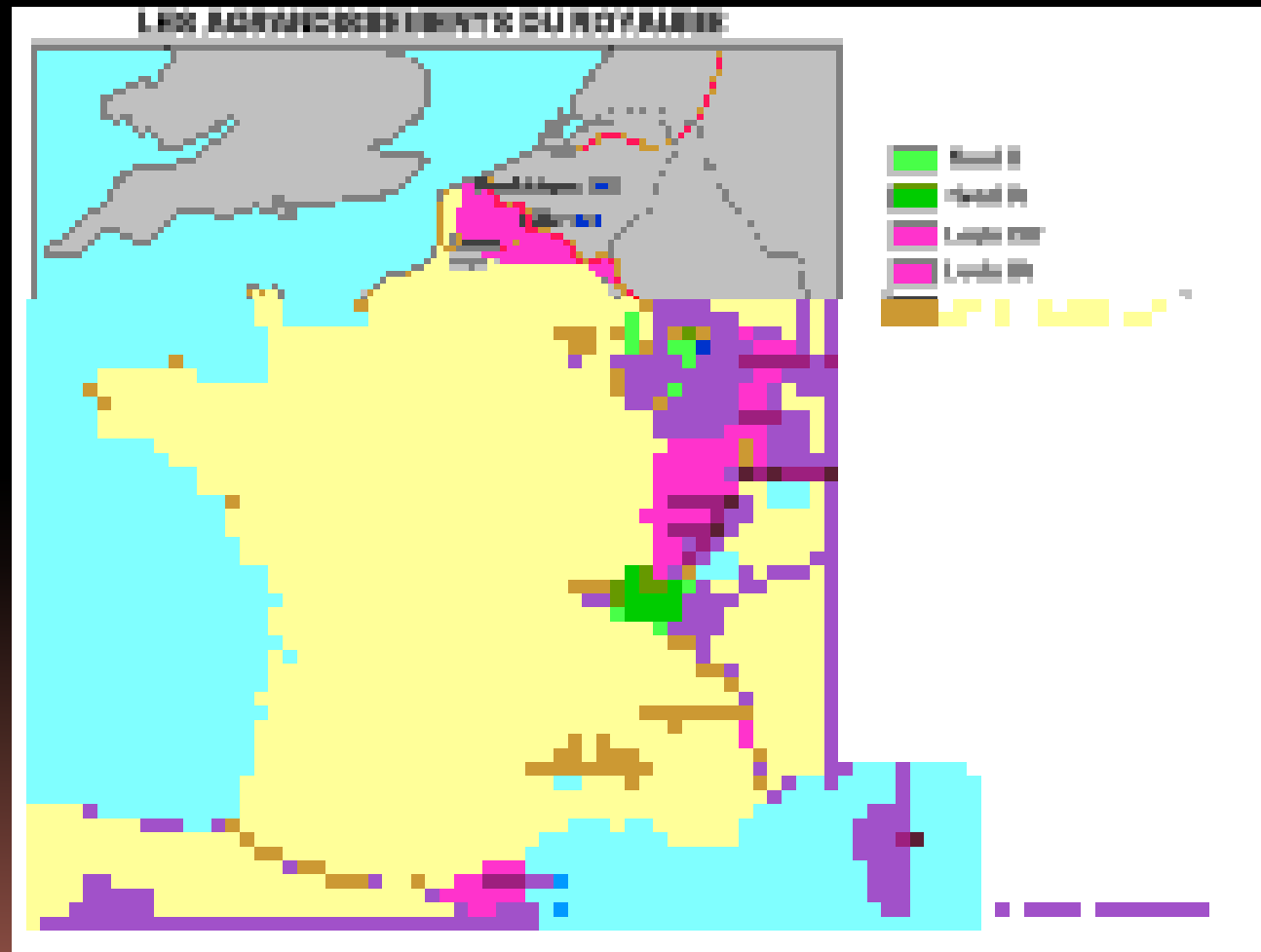


**COURS 13**  
**LE CLASSICISME, UN**  
**BAROQUE À LA FRANÇAISE**  
**FOURA MOHAMED**

# CLASSICISME : CONTEXTE

EPOQUE CLASSIQUE (17<sup>ème</sup> - 18<sup>ème</sup>)

Affirmation de la nation Française dans le monde occidental



# CLASSICISME : CONTEXTE

## **Henri IV (1589-1610)**

- réorganisation du pays après les guerres de Religion : retour progressif à la prospérité
- réaffirmation du pouvoir central

## **Louis XIII (1610-1643)**

- Régence de Marie de Médicis (jusque 1617) : conflits avec les grands du royaume et influence italienne (baroque)
- Richelieu : monarchie absolue, économie mise à mal par la guerre de 30 ans.

## **Louis XIV (1643-1715) : Grand Siècle**

- Régence d'Anne d'Autriche (jusque 1661) : dernière opposition des Grands Féodaux (Fronde), politique pacifique de Mazarin
- Le Roi-Soleil : centralisme (Colbert) et monarchie absolue à leur apogées. La France devient la première puissance européenne, mais va s'essouffler dans différents conflits

## **Louis XV (1715-1774) : siècle des Lumières**

- Régence de Ph. D'Orléans (jusque 1723) : prospérité économique (Law)
- Fin de règne difficile (guerre de succession d'Autriche et guerre de 7 Ans)
- Révolution philosophique : Montesquieu, Voltaire, Rousseau, Diderot, Encyclopédistes

# CLASSICISME: UN BAROQUE A LA FRANCAISE

## CARACTERISTIQUES

- Art français qui s'impose partiellement à l'Europe baroque au XVIII° (Versailles)
- Théâtralisation comme pour le baroque mais avec des moyens différents: clarté et rigueur de composition, harmonie et équilibre des lignes droites.
- Objectifs différents : le classicisme est l'affirmation de la puissance royale (recherche de majesté) là où le baroque est avant une expression religieuse.
- Importance de l'urbanisme comme dans le baroque : places royales.

CLASSICISME	BAROQUE
Rationalité (Descartes)	Passion (émotion avant tout)
Dynamacité : clarté et hiérarchisation des volumes travaillés en profondeur (avants-corpus, ressauts..)	Dynamacité : jeu sur les espaces concaves et convexes pour animer façades et plan
Unification de l'espace : équilibre et harmonie entre les volumes	Unification de l'espace : interpénétration des volume
Ligne droites orthogonales et sobriété du décor	Formes ondulantes et décor (parfois) exubérant

# CLASSICISME: UN BAROQUE A LA FRANCAISE

## Caractéristiques constructives

- Pas d'évolution des procédés par rapport à la Renaissance, si ce n'est la généralisation des extradors en escalier
- Edifices importants : prédominance de la construction appareillée (stéréotomie) ou alliance de la brique avec chaînage de pierre
- Edifices religieux : système gothique connu (arc boutant, ogives) mais voûtes en berceau (avec interpénétrations) et contreforts privilégiés

# CLASSICISME: UN BAROQUE A LA FRANCAISE

## ELEMENTS

- Escalier: rampe sur rampe remplacée par escalier à cage carrée (palais, hôtels).
- Ouvertures: fenêtres à châssis de bois (*menuiseries*): *plus de meneaux de pierre.*

Gothique flamboyant



Renaissance



Classicisme

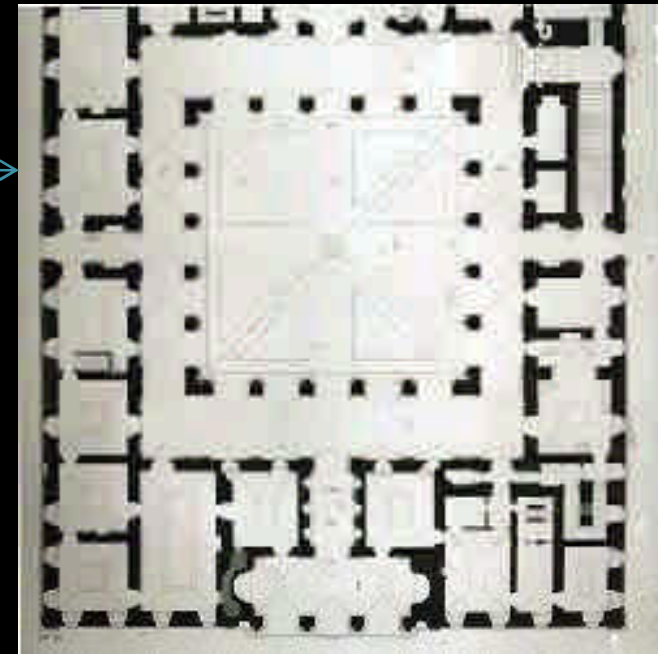


# CLASSICISME: UN BAROQUE A LA FRANCAIS

Palais urbain Renaissance  
ou baroque →

## HOTEL PARTICULIER

- 17<sup>ème</sup> s.: essor de la bourgeoisie urbaine : construction d'hôtels particuliers.
- Entre cour et jardin : nouveau plan type par rapport à la demeure gothique ou renaissance (et le palais citadin baroque) qui s'organisent autour d'une cour :
  - Portail sur rue (rarement corps de logis sur rue).
  - Cour avec ailes latérales dévolues aux services (communs, écuries)
  - Corps de logis principal en fond de cour, avec jardin à l'arrière.



Hôtel particulier  
classique →

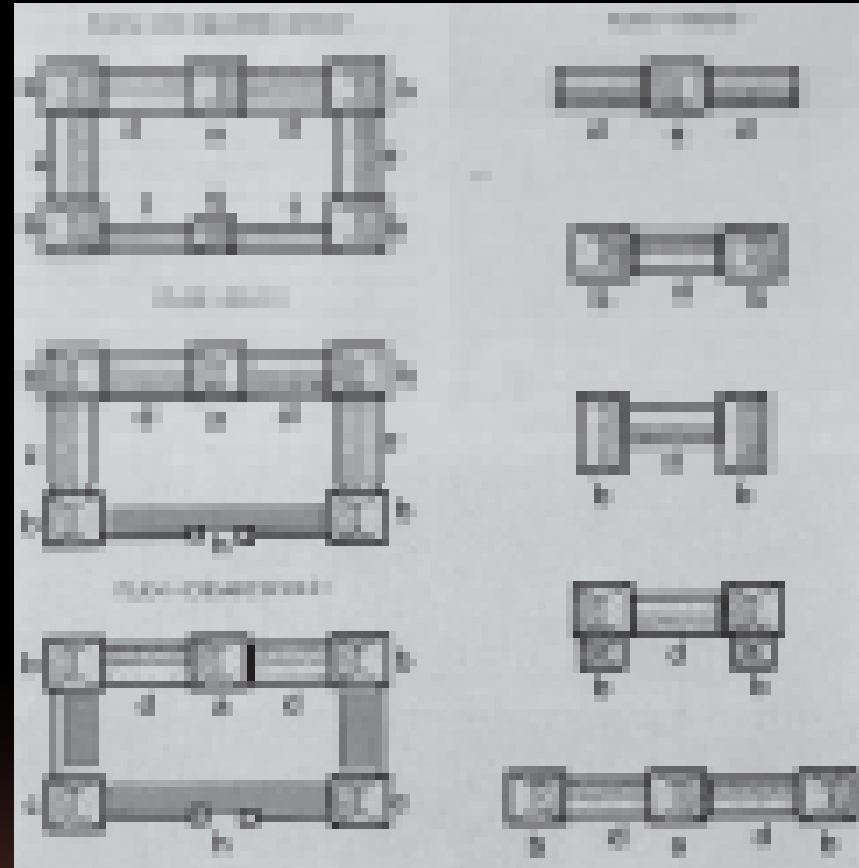


# CLASSICISME: UN BAROQUE A LA FRANCAISE

## CHÂTEAU CLASSIQUE

Louis XIII (Richelieu) : fin définitive des dernières prétentions féodales, le château achève la conversion (entamée à la Renaissance) de la forteresse vers la résidence d'agrément et de prestige à la campagne.

- Mur de clôture remplacé par une grille
- Plusieurs *corps de logis* et *pavillons* distribués selon une trame rigoureuse.
- Plus grande variation de distribution que le plan en U de la Renaissance



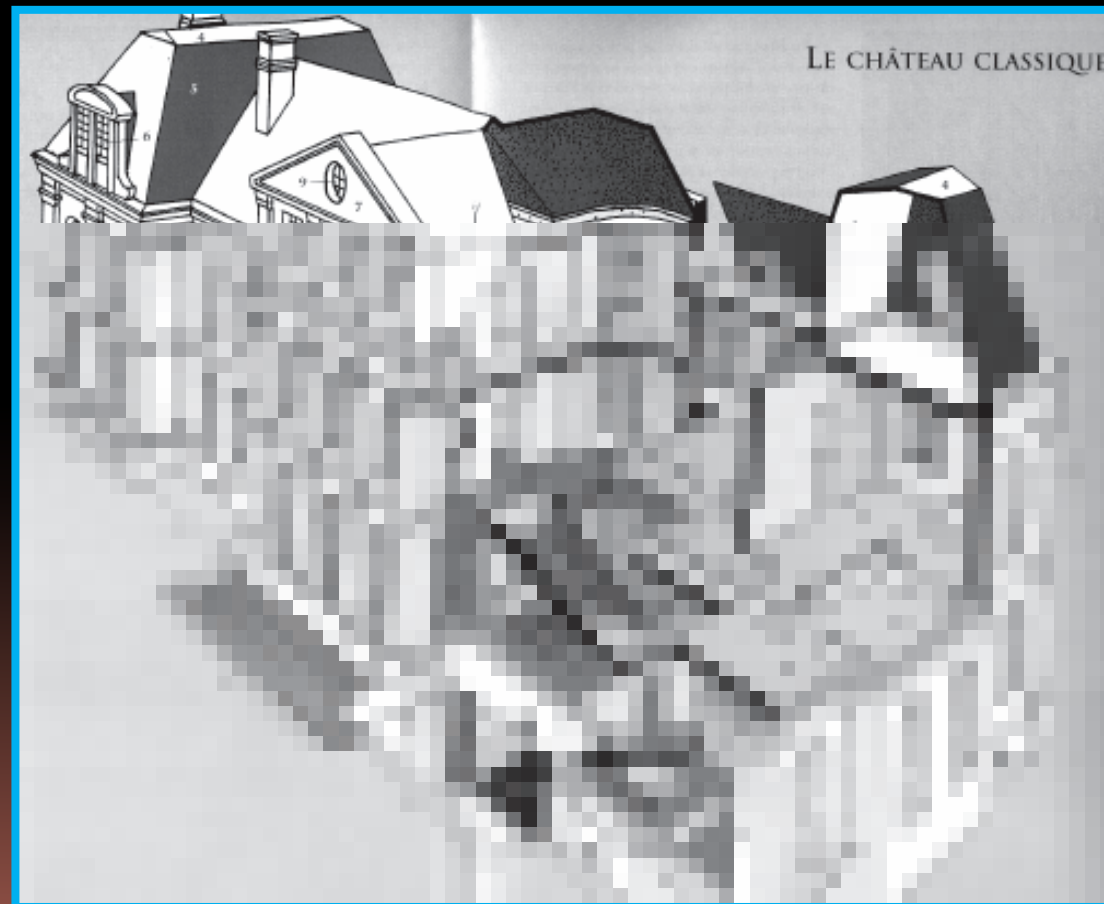
a - avant-corps; b - pavillon d'angle  
c - pavillon de logis; d - corps de logis  
e à g - ailes et pavillons moins élevés



# CLASSICISME: UN BAROQUE A LA FRANCAISE

## CHÂTEAU CLASSIQUE

Hierarchisation des volumes: *avant-corps*,  
*élévation et distribution des pavillons*.



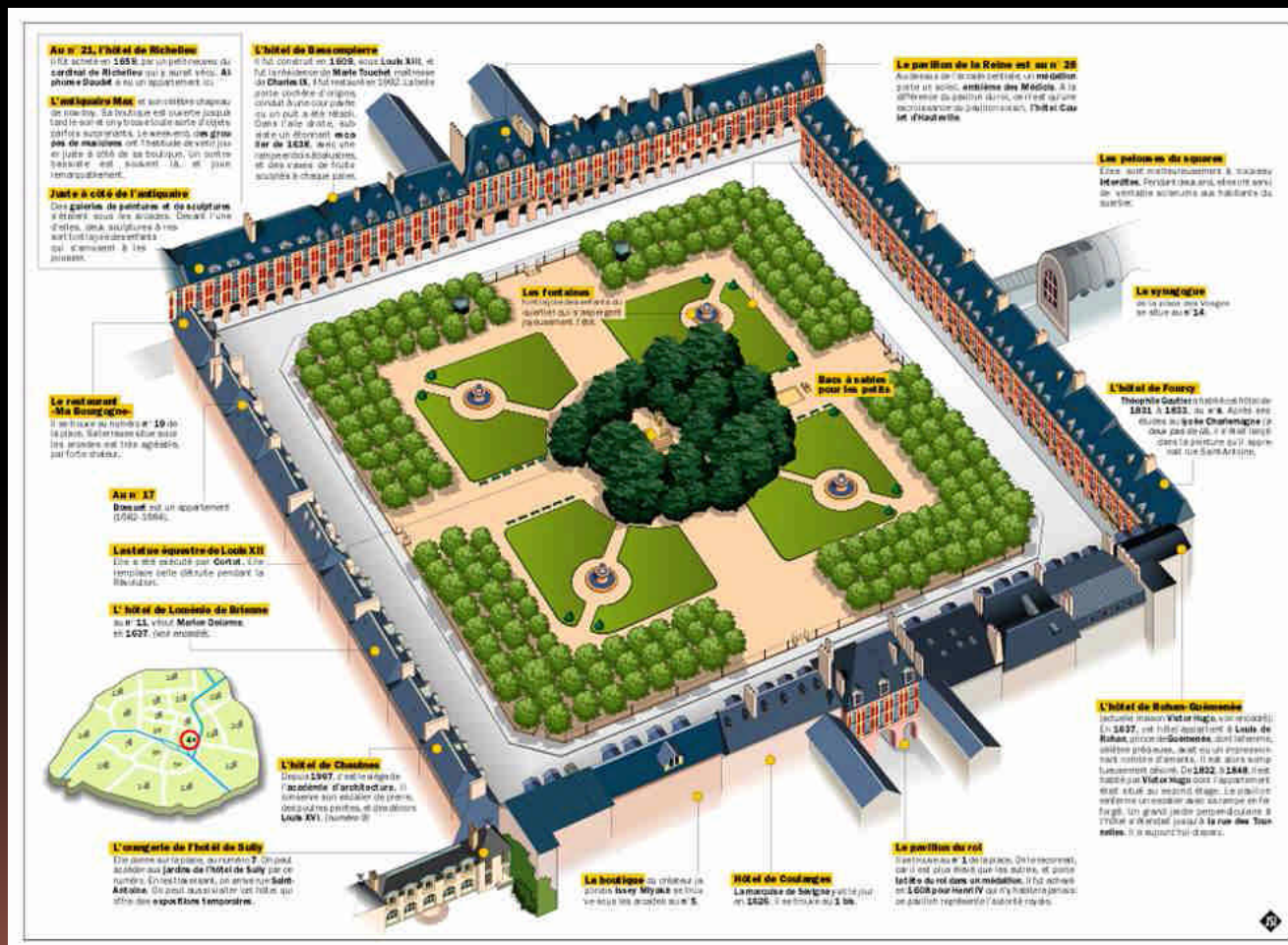
# CLASSICISME: UN BAROQUE A LA FRANCAISE

## URBANISME ET ART URBAIN

- Places royales - scénarisation de l'espace comme dans le baroque, mais également rationalisme : place carrées et fonctionnelles.
- Henri IV : place Dauphine, place des Vosges.
- Louis XIV : place Vendôme, place des Victoires, places fortes de Vauban.
- Louis XV : urbanisme municipal (place Bellecour à Lyon, les Trois places à Nancy, parc du Peyrou à Montpellier)

# L'ART URBAIN

## Place des Vosges (Paris) - 1605-16



# L'ART URBAIN

Place des Vosges (Paris) - 1605-16



# L'ART URBAIN

**Place Vendôme (Paris)**  
1699, J. Hardouin-Mansart)



# ART URBAIN

## les trois places à Nancy



# Place Stanislas , Nancy



# L' Art Urbain place Bellecour à Lyon



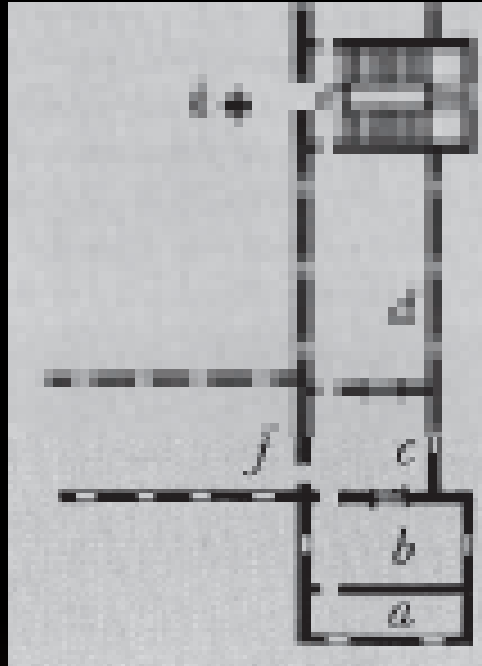
*Lyon*



# VERS LE CLASSICISME (1580-1640)

## LA FIN DE LA RENAISSANCE

- **Distribution extérieure:**  
établissement des plans-types de l'hôtel particulier et du château campagnard
- **Distribution intérieure:**  
adoption de la disposition des pièces en enfilade suivant le modèle italien, avec escalier rejeté sur les côtés
- **Edifices religieux :** peu de changement par rapport à la Renaissance, si ce n'est l'adoption de la voûte en berceau



d –salle d'apparat ;  
c – antichambre  
b – chambre ; a -  
cabinet

## DECORATION ET ELEVATION

- **Toitures toujours élevées** comme à la Renaissance
- **Disparition des ordres en façade, qui sont le plus souvent rappelés par des chaînages** de pierre, voire totalement absents (façade à bossages).
- **Hésitation entre deux styles:**
  - Maniérisme décoratif
  - Style sobre, alliant souvent pierre et brique (style Louis XIII)

# VERS LE CLASSICISME (1580-1640)

## MANIERISME

Style très décoratif avec grotesques et bas-reliefs en façade

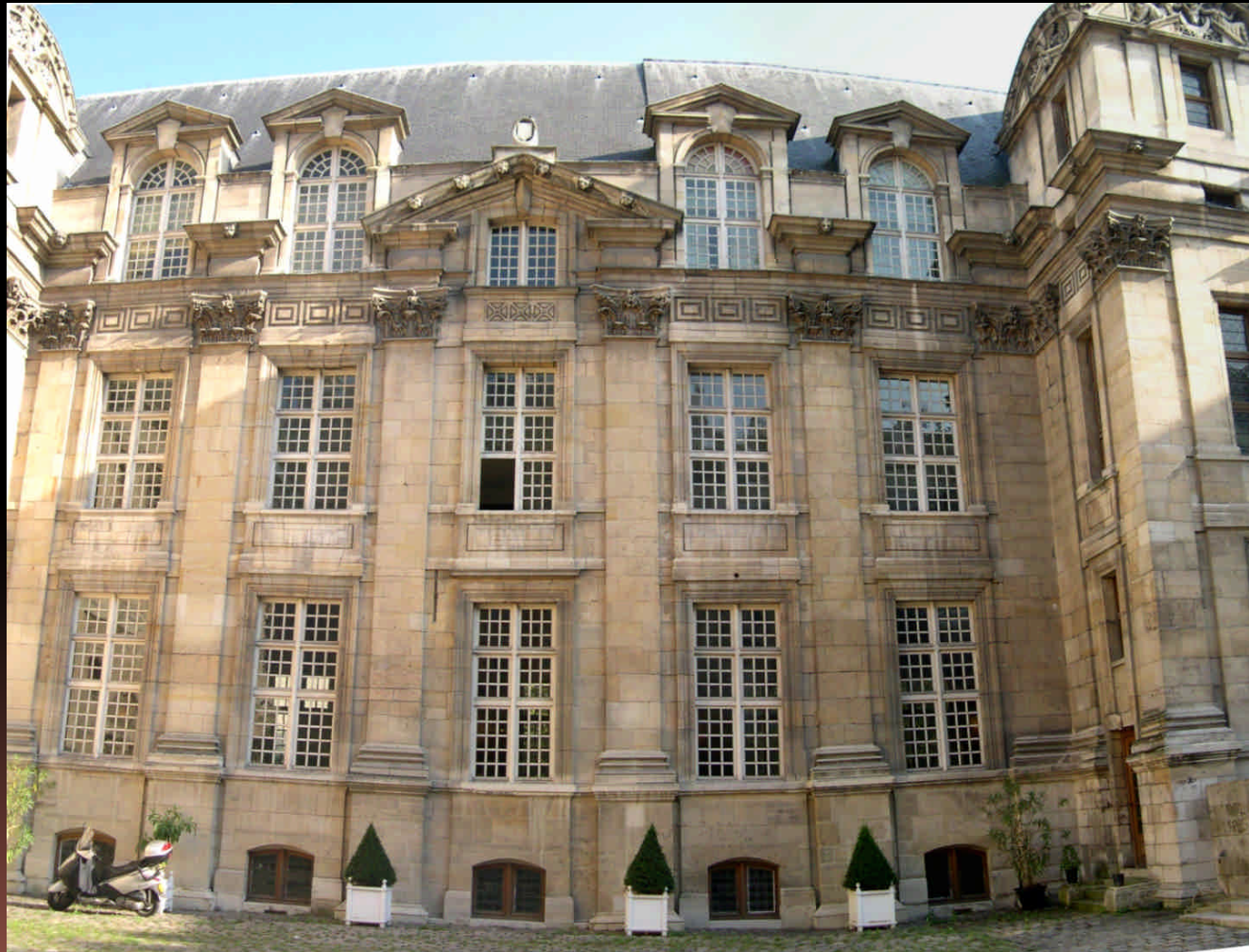
Hôtel de Sully (Paris, 1610-1625)



# VERS LE CLASSICISME (1580-1640)

## SOBRIETE CLASSIQUE

Hôtel Lamoignon (Paris, 1580)

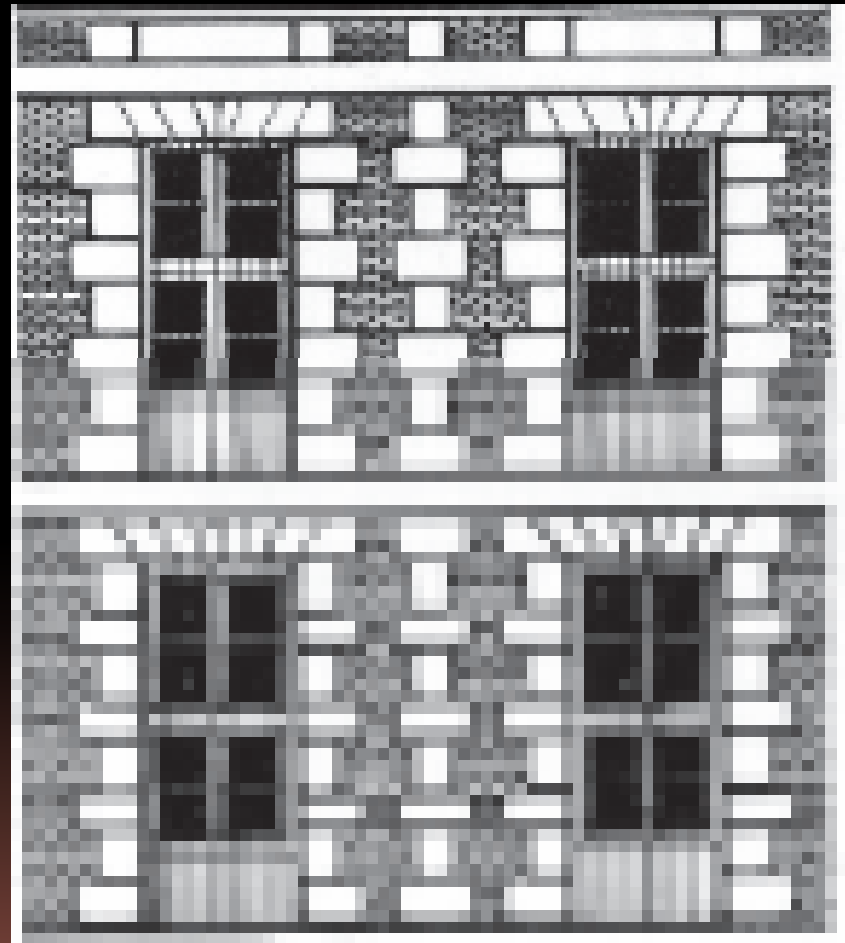


## VERS LE CLASSICISME (1580-1640)

### STYLE LOUIS XIII

Brique et chaînage de pierre

Style Louis XII ... mais avec un vocabulaire classique (frontons sur fenêtres, ordres simulés par le chaînage).



# VERS LE CLASSICISME (1580-1640)

Place des Vosges (Paris, 1605-1612)



# VERS LE CLASSICISME (1580-1640)

Château de Balleroy (F. Mansart, 1636)



# ART CLASSIQUE (1640-1715)

## 1640 : FRANCOIS MANSART « INVENTE L'ARCHITECTURE CLASSIQUE

Actif de 1620 à 1666, Mansart va vraiment établir l'équilibre classique :

- Ordres en façade et abandon de la brique (fin du style Louis XIII)
- Unification (toitures et façades) et hiérarchisation des volumes (ressauts des avant-corps) pour atteindre une harmonie majestueuse.
- Maintien d'une certaine tradition française à la verticalité (toitures élevées, éventuellement brisées à la Mansart à partir de 1650)

# ART CLASSIQUE (1640-1715)

## Château de Maisons-Laffitte (1641)





# ART CLASSIQUE (1640-1715)

**Château de Blois (aile G. d'Orléans, 1636)**



# ART CLASSIQUE (1640-1715)

## REGENCE (1640-1660) : LA TENTATION DU BAROQUE

L'équilibre classique atteint par Mansart est rapidement assimilé par les architectes français, qui chercheront toujours à conserver une clarté des lignes et de la composition.

La régence (Anne d'Autriche) se traduit toutefois par une attirance pour les solutions baroques : assouplissement des lignes, dômes, rotondes.

# ART CLASSIQUE (1640-1715)



Collège des 4 Nations (Institut, 1662)  
Le Vau



# ART CLASSIQUE (1640-1715)

Château de Vaux-le-Vicomte (1656, Le Vau)



# ART CLASSIQUE (1640-1715)

## STYLE LOUIS XIV (1660-1715): REGULARITE ET MONUMENTALITE:

1667 Colonnade du Louvre = fin de la tentation Baroque.

1671 Académie d'architecture : style officiel visant une impression de puissance.

- Unification achevée des volumes
- Rigidité et régularité des lignes
- Horizontalité plus marquée : toitures en terrasses (ou brisées dans les édifices moins prestigieux)

# ART CLASSIQUE (1640-1715)

Colonnade du Louvre (Paris, 1667) - Le Vau,  
Le Brun, Perrault



# ART CLASSIQUE (1640-1715)

## STYLE LOUIS XIV (1660-1715):

### Versailles: apogée du château classique

Horizontalité des façades  
animée par des ressauts

Toits en terrasse: attique orné  
de pots-à-feu, trophées

Rez-de-chaussée à bossag

Fenêtres cintrées

# ART CLASSIQUE (1640-1715)

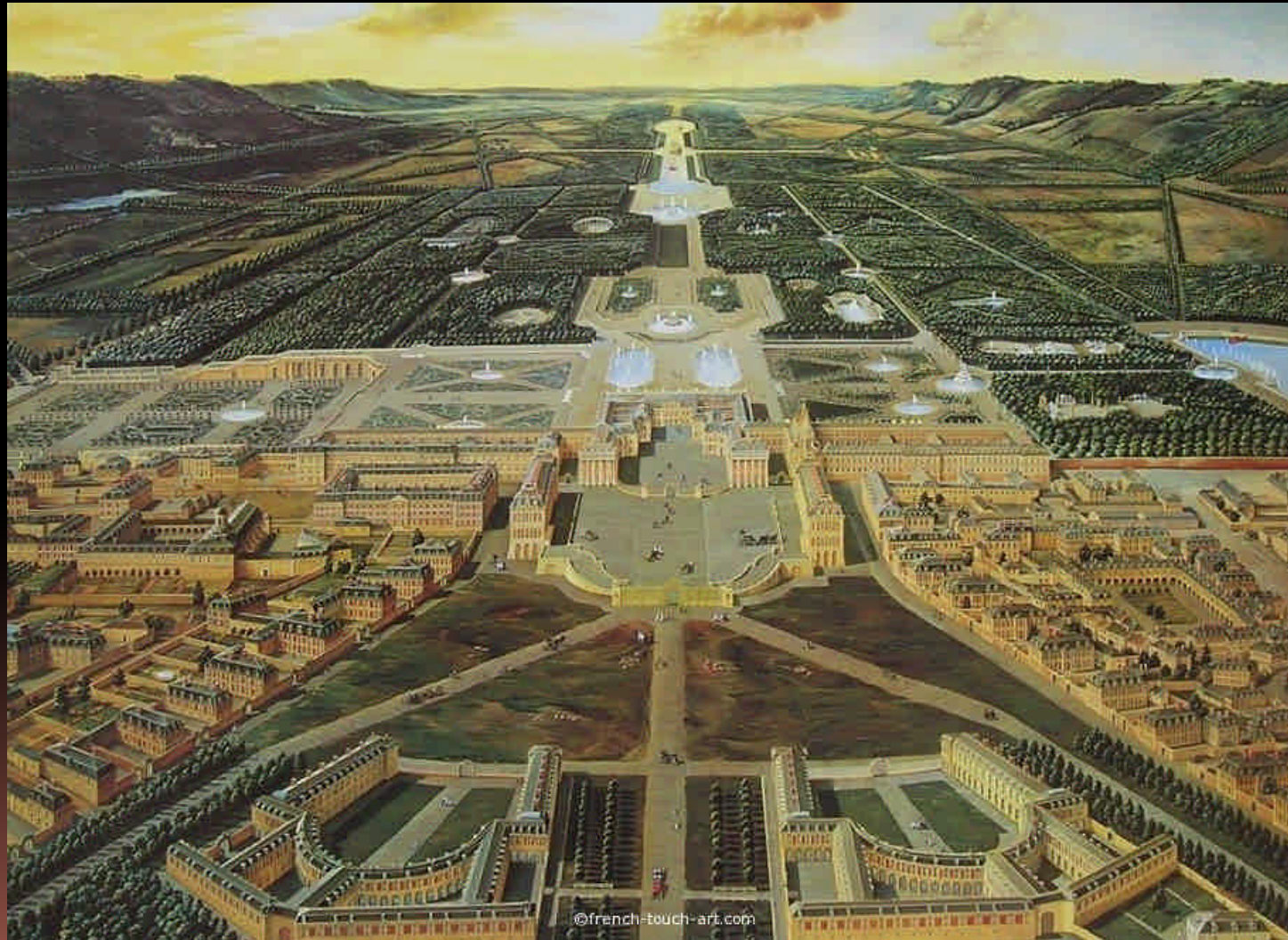
Versailles (Le Vau, J. Hardouin-Mansart)





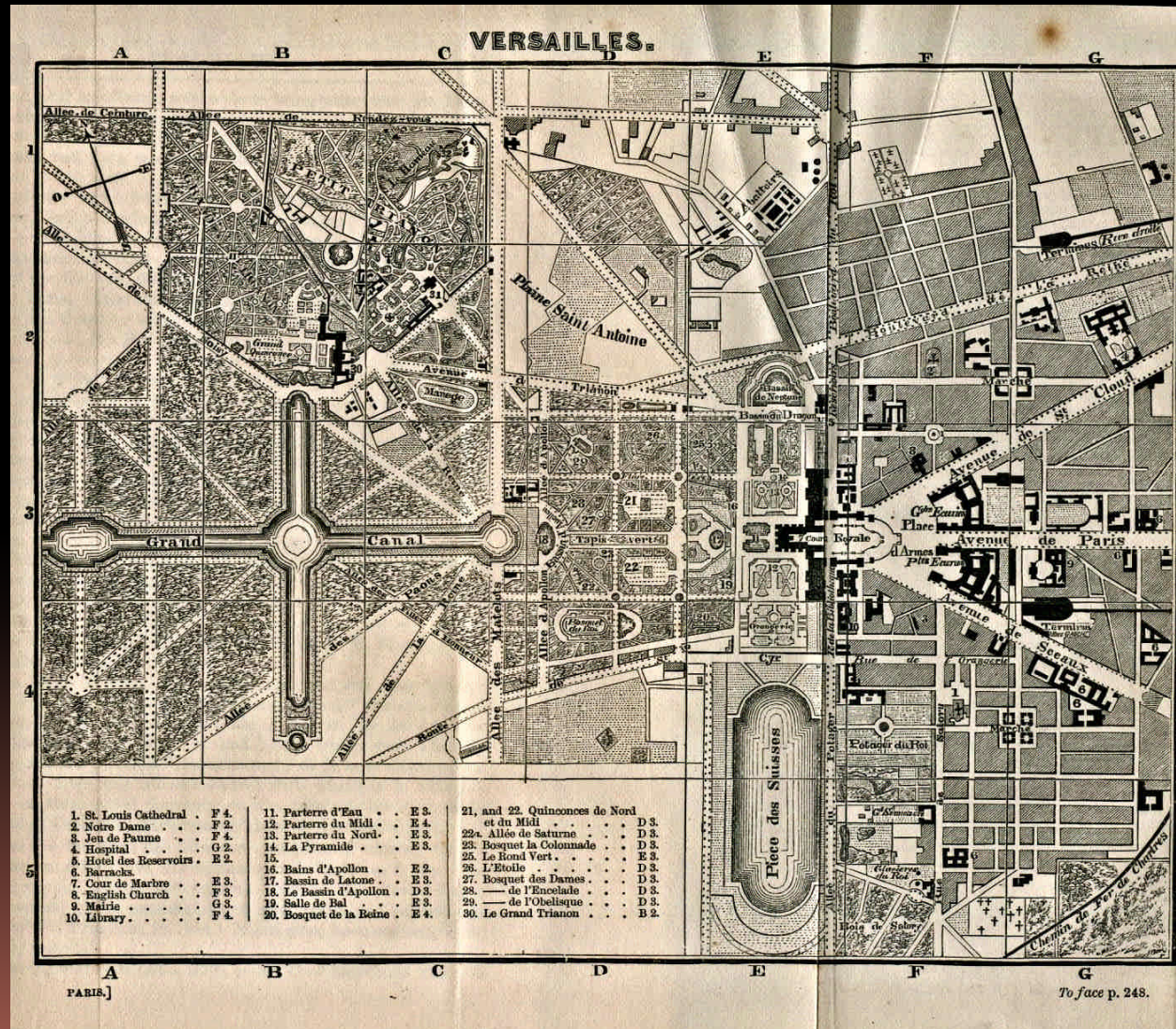
# ART CLASSIQUE (1640-1715)

Versailles (Le Vau, J. Hardouin-Mansart)



# ART CLASSIQUE (1640-1715)

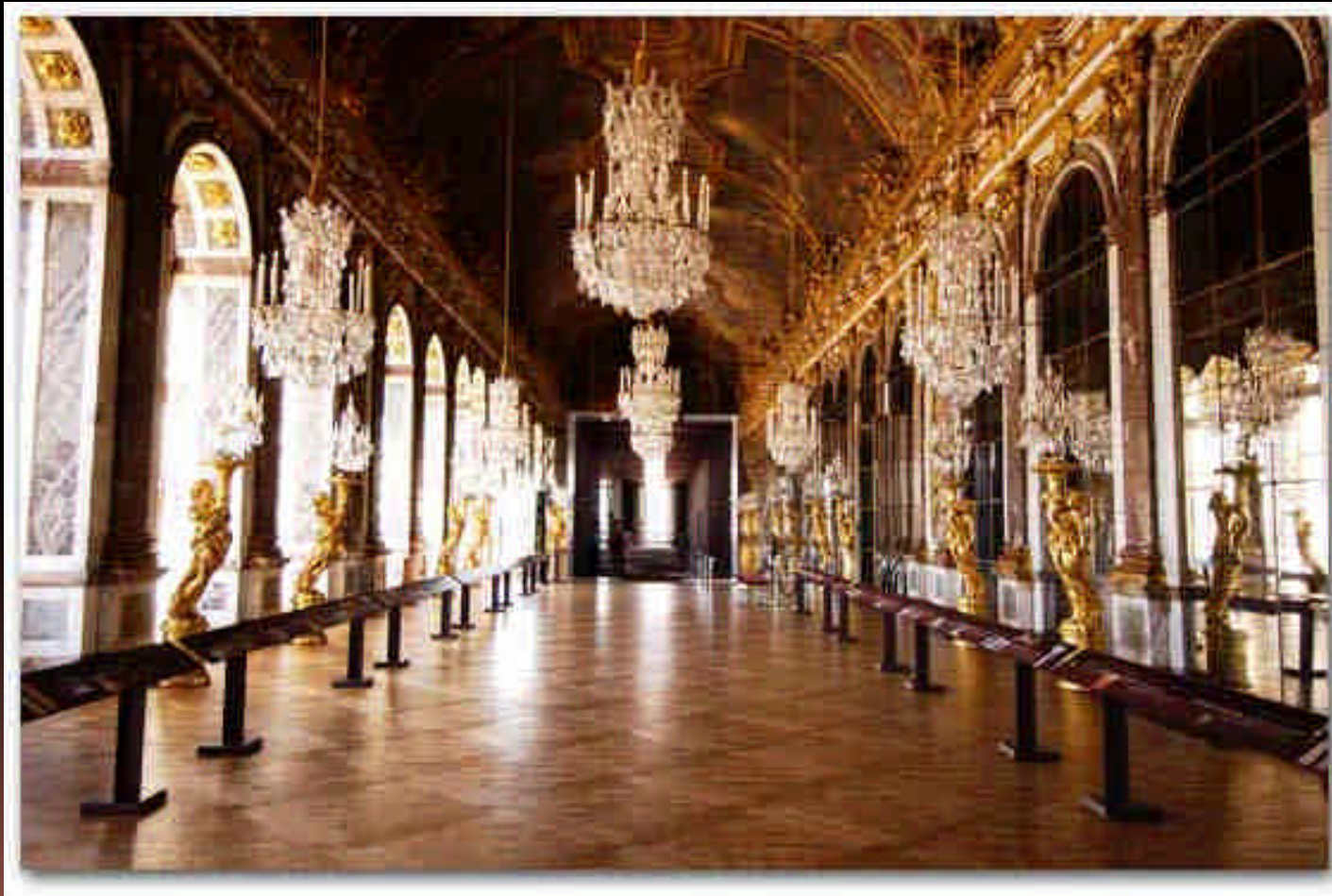
Versailles (Le Vau, J. Hardouin-Mansart)



# ART CLASSIQUE (1640-1715)

Versailles (Le Vau, J. Hardouin-Mansart)

Décoration intérieure : plafonds peints



# ART CLASSIQUE (1640-1715)

Versailles (Le Vau, J. Hardouin-Mansart)

Décoration intérieure : plafonds peints



# ART CLASSIQUE (1640-1715)

## A. Le Notre: soumission de la nature par l'Homme

- Château, centre de la composition: perspectives
- Géométrie : axes orthogonaux, alignements d'arbres
- Parterres, tapis verts, canaux et jeux d'eaux, topiaires

# ART CLASSIQUE (1640-1715)

Versailles (Le Notre, fin XVII<sup>e</sup>)  
- Perspective sur les jardins



# ART CLASSIQUE (1640-1715)



# ART CLASSIQUE (1640-1715)

Bassin d'Apollon



Topiaires





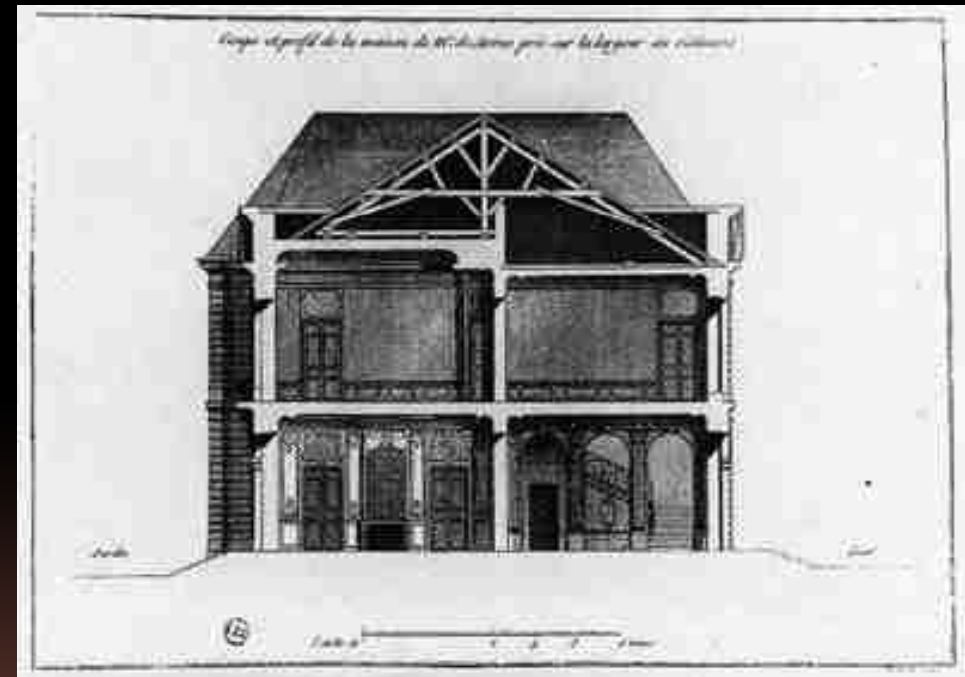
# ROCAILLE ET STYLE LOUIS XV (1715-1750)

## CONTEXTE : DEBUT DU REGNE DE LOUIS XV

Art de la demeure tourné vers  
les plaisirs après la fin de  
règne

morose de Louis XIV.

Régence : abandon de  
Versailles par la cour, qui  
reconstruit à Paris (Faubourg  
Saint Honoré) : société de  
salons que l'on retrouve en  
province (demeures  
bourgeoises).

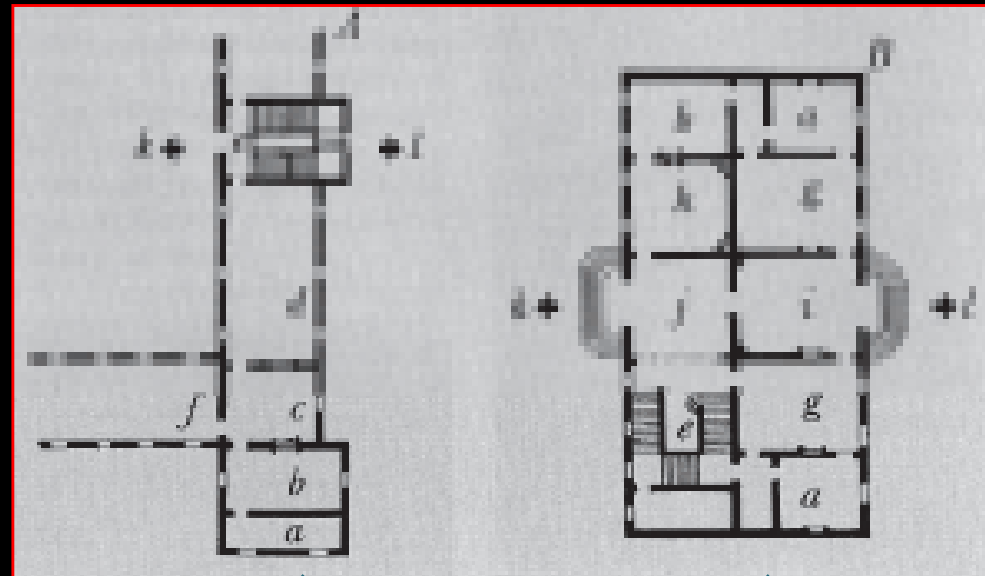


# ROCAILLE ET STYLE LOUIS XV (1715-1750)

## DISTRIBUTION INTERIEURE

Plan fonctionnel et plus intime à partir du XVIII<sup>e</sup> (château de Champs : 1707).

- Pièces à affectation bien déterminée (salle à manger), appartements indépendants.
- Abandon de l'enfilade : distribution des pièces en deux rangées, avec salon ovale et recentrage de l'escalier d'honneur



Distribution 16<sup>ème</sup>  
et 17<sup>ème</sup> siècle

Distribution  
18<sup>ème</sup> siècle

# ROCAILLE ET STYLE LOUIS XV (1715-1750)

## DECORATION EXTERIEURE

### Assouplissement de la rigueur classique

- Recul des ordres en façade : pilastres voire simple chaînages de pierre, portiques à colonne et frontons plus rares.
- Assouplissement des lignes : ressauts courbes ou polygonaux, frontons courbes et souvent historiés pour les portails...

# ROCAILLE ET STYLE LOUIS XV (1715-1750)

Hotel Biron (Paris, 1728) Aubert



# ROCAILLE ET STYLE LOUIS XV (1715-1750)

Ecures de Chantilly (1721) Aubert



# ROCAILLE ET STYLE LOUIS XV (1715-1750)

## DECORATION INTERIEURE

- **Ferronneries - balcons, rampes d'escalier**
- **Style rocaille – à partir de 1725. Limité en France à la décoration intérieure**
  - décoration délicate à base de fines lignes sinueuses (volutes...)
  - Motifs floraux (feuillages), coquillages
  - Couleurs pastels : or sur blanc ...

# ROCAILLE ET STYLE LOUIS XV (1715-1750)

Décoration rocaille (Louis XV)

Hôtel de Soubise (Paris) - Salon Louis X



Décoration Grand Siècle (Louis XIV)  
Louvre (Paris) – Galerie d'Apollon



Hôtel  
Biron  
(Paris,  
1728)  
Aubert



# ARCHITECTURE RELIGIEUSE (1580-1640)

## VERS LE CLASSICISME : RESISTANCE GOTHIQUE

**1580-1620 : comme à la Renaissance, la tradition gothique reste forte.**

- Les ogives résistent encore face aux berceaux (souvent soutenus par des arcs-boutants).
- L'influence classique se limite au plaquage d'ordres.

**1620 : la tendance classique commence à s'affirmer.**



# ARCHITECTURE RELIGIEUSE (1580-1640)

Saint Etienne du Mont (Paris, 1610)



St-Gervais–St Protais (Paris, 1616)  
Salomon de Brosse



# ARCHITECTURE RELIGIEUSE : JESUITES

## ADAPTATION DU STYLE JESUITE ET CONTRE REFORME

- Contrairement au reste de l'Europe, les Jésuites ne reprennent pas en France le modèle précis de l'église-mère\* du *Gesu (Rome)*
- Néanmoins, style le jésuite présent tout au long du 17<sup>ème</sup> et 18<sup>ème</sup> (1625-1775)
  - Berceau ou arêtes (sans ogives) épaulés par des contreforts (chapelles)
  - Façade classique (deux ou trois niveaux), souvent avec volutes caractéristiques
  - Coupole à la croisée du transept

# ARCHITECTURE RELIGIEUSE : JESUITES

Saint Paul Saint Louis (Paris, 1627, E. Martellange)



# EGLISE CLASSIQUE (1640-1715)

1640 : FRANCOIS MANSART  
INVENTE

## L'EGLISE CLASSIQUE

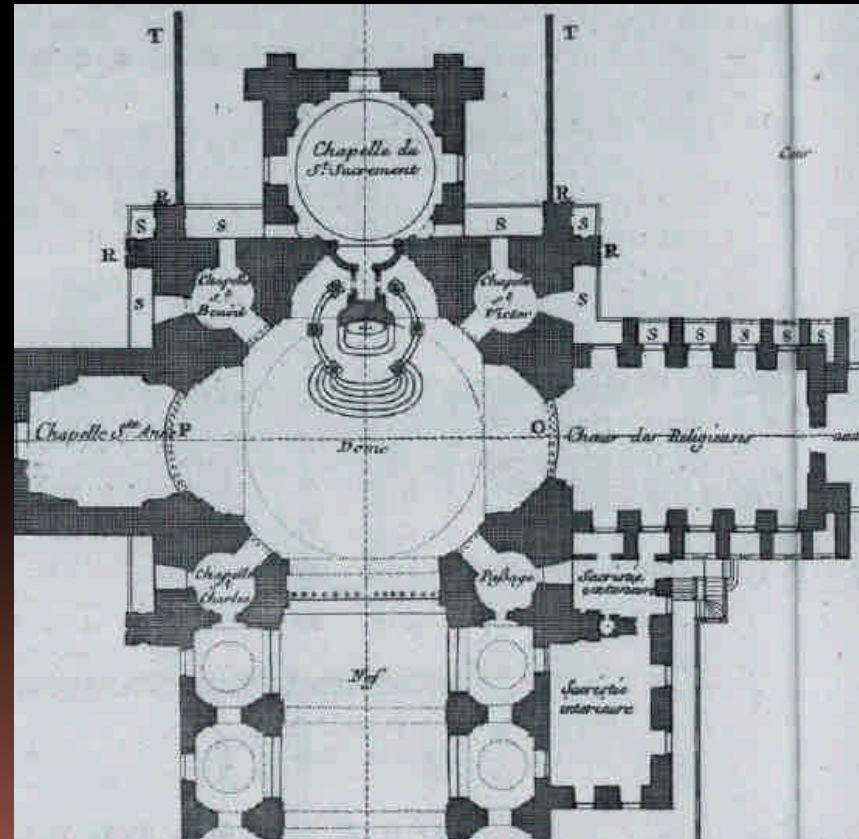
- Façade classique rigoureuse : rapprochement des édifices civils
- Dôme élevé (tradition française)
- Plan centré ou courte nef : dôme visible du parvis
- Couverture en berceau avec interpénétration

Prototypes limités  
aux  
édifices prestigieux  
Pseudo-jésuite sinon

# EGLISE CLASSIQUE (1640-1715)



Val de Grâce (Paris, 1638) –  
François Mansart



**EGLISE CLASSIQUE (1715-1750)**

**Dôme des Invalides**

**(Paris, 1676-1706)**

**Jules Hardouin-Mansart**



**EGLISE CLASSIQUE (1715-1750)**

**Dôme des Invalides (Paris, 1676-1706)**

**Jules Hardouin-Mansart**



## EGLISE CLASSIQUE (1715-1750)

Dôme des Invalides (Paris, 1676-1706)

Jules Hardouin-Mansart





# EGLISE CLASSIQUE (1715-1750)

## STYLE LOUIS XV : RETOUR A LA TRADITION

Sous Louis XV, l'architecture religieuse se cherche et retrouve certains partis gothiques

- Plan jésuite, mais aussi basilical ou croix latine (avec bas-côtés)
- Disparition du dôme à la croisée du transept

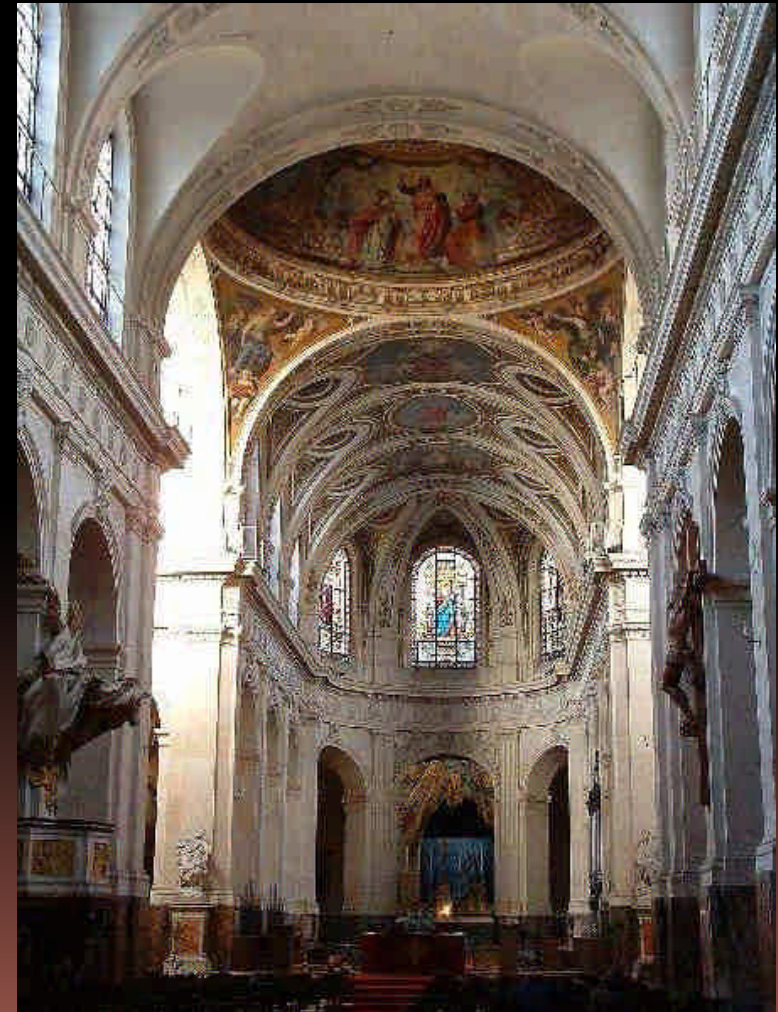
# EGLISE CLASSIQUE (1715-1750)

## Saint Sulpice (Paris, 1680-1780)



# EGLISE CLASSIQUE (1715-1750)

Saint Roch (Paris, nef 1690-1722)



## EGLISE CLASSIQUE (1715-1750)

Style LOUIS 15: retour à la tradition  
Façade jésuite mais également à clochers  
latéraux comme au temps du gothique

- Disparition du dôme



**Saint Roch (Paris)**  
Façade R. de Cotte (1735)



**ND Annonciation (Nancy )**  
Façade de G. Boffrand (1729)

# SYNTHESE

## FRANCE, PAYS ANTI-BAROQUE ?

- Tentation baroque ou rococo à différentes époques (Régence, Louis XV)
- Territoires sous l'influence germanique ou italienne: Alpes, PACA, Alsace-Lorraine



**Saint Jacques (Lunéville, E. Héré, 1745)**



**Hôpital de la Vieille Charité  
(Marseille)  
Pierre Puget (1745)**