

# Jas 400i

autonome et modulaire

Composez selon vos besoins



Pupitre Jas 400i  
(1 à 4 têtes)



Cable de liaison  
droit ou coudé (max : 10 m)



Profil de connection  
sur mesure

**Marquage  
jet d'encre**



Tête fixe



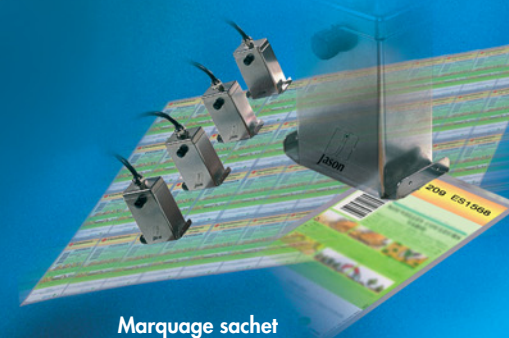
Marquage étui



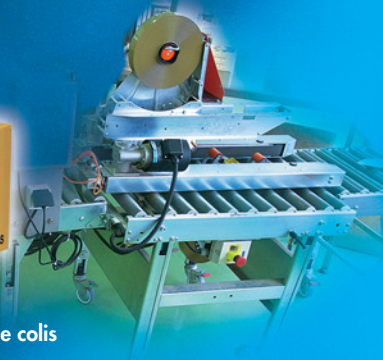
Marquage étiquette



Marquage sachet



Marquage colis



# Jas 400 marquage jet d'encre

La plus petite machine jet d'encre haute résolution pour les plus hautes performances !

## Simplicité

## Performance

Le marquage jet d'encre, une solution simple et fiable pour toutes vos opérations de marquage sur support poreux.

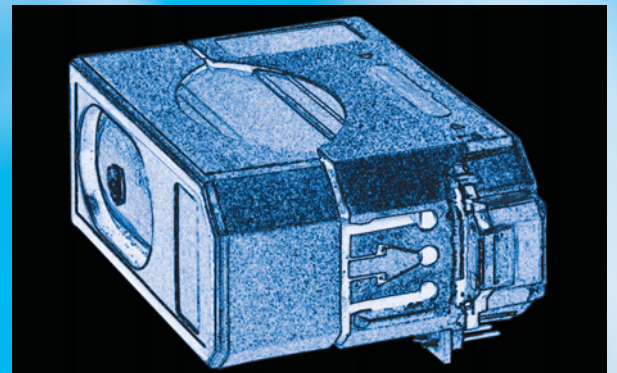
Qu'est-ce qui assure la qualité et la fiabilité du marquage ?  
Une haute technicité cachée dans un petit boîtier étanche en inox.

Qu'est-ce qui assure son confort d'utilisation ?

Le module cartouche/tête jetable !  
(Changé en quelques secondes)

Une tête d'impression haute résolution 360 DPI, des composants performants garantissent un résultat parfait. De plus, avec l'encre base eau le marquage est inodore et naturel !

(Toujours adapté, que la production soit continue ou ponctuelle).



### QUEL SYSTEME DE PILOTAGE.....

Piloté par PC, le système électronique permet un codage simple et en temps réel.

Jas 400 garantit la traçabilité informatique du marquage de vos produits.

### POUR QUEL TYPE DE MARQUAGE ?

Le marquage à la volée « haute cadence » assure une impression parfaite du message composé à l'aide du logiciel de création graphique.

### POURQUOI CHOISIR JAS 400 ?

Tout simplement pour vous faciliter la vie !

Directement montée sur la machine de conditionnement, elle vous offre deux opérations en une : vous intégrez le marquage à l'emballage.

Jas 400 le marquage impeccable et économique de vos produits.



- Marquage jet d'encre de type « gouttes à la demande ».
- Module cartouche/tête jetable.
- Marquage multilignes  
4 qualités d'impression : de 7x7 pts/mm à 14x14 pts/mm.
- Autonomie : jusqu'à 2 millions de caractères par cartouche
- Hauteur d'impression : 4.6 mm.
- Position d'impression : sur le côté ou sur le dessus.
- Distance d'impression : jusqu'à 5 mm (Recommandée < 2mm)
- Vitesse d'impression : jusqu'à 5 m/s.

Interface RS485  
Horodateur automatique  
Numérotation  
Champs variables  
Bibliothèque de messages  
Matrices caractères.

HxL (pts)	64x28	48x36	30x22	24x18	16x12
h (mm)	4.6	3.4	2.1	1.7	1.1

Logiciel d'interface PC  
Température d'utilisation : 5°C à 40° C  
(10 à 90% d'humidité relative)  
Alimentation : 110-220 ~, 50-60 Hz, 20 W.

Ensemble Inox, pupitre IP65.  
Dimension pupitre 193x107x56 mm (LxPxH)  
Dimension module d'impression : 62 x 42 x 115 mm (LxPxH)

**Jason**  
Technoparc des Hautes Faventines  
40-42, rue Jean-Bertin - 26000 VALENCE  
Tél. (33) 04 75 78 47 20  
Fax (33) 04 75 78 47 24  
jason.printing@wanadoo.fr

